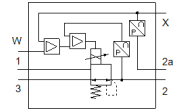
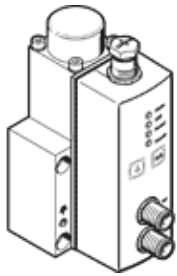


# Proporcinis slėgio reguliatorius VPPL-3Q-3-0L20H-V1-A-S1-2

Gaminio numeris: 1635984

FESTO



## Tech. Duomenys

| Savybės                                      | Reikšmė                                                             |
|----------------------------------------------|---------------------------------------------------------------------|
| Nominalus skersmuo, hermetizacija            | 3 mm                                                                |
| Nominalus skersmuo, išmetimas                | 3 mm                                                                |
| Veikimo būdas                                | elektrinis                                                          |
| Sandarinimo principas                        | švelnus                                                             |
| Montavimo pozicija                           | Bet koks<br>Rekomenduojama vertikali padėtis                        |
| Konstrukcija                                 | tiesiogiai valdomas stūmoklio reguliatorius                         |
| Atsparumas trumpam jungimui                  | Ne                                                                  |
| Didžiausias linijos ilgis                    | 30 m                                                                |
| Saugos instrukcijos                          | Saugos nustatymai VPPL                                              |
| Apsaugotas nuo poliariškumo pakeitimo        | visoms elektrinėms jungtims                                         |
| Numetimo tipas                               | mechaninė spyruoklė                                                 |
| Valdymo tipas                                | tiesioginis                                                         |
| Skirstytuvo funkcija                         | 3 padėčių uždaras proporcinis slėgio reguliatorius                  |
| Displėjaus tipas                             | LED ekranas                                                         |
| Operating pressure MPa                       | $\leq 2$ MPa                                                        |
| Darbinis slėgis                              | $\leq 20$ bar                                                       |
| Slėgio reguliavimo diapazonas Mpa            | 0,02 ... 2 MPa                                                      |
| Slėgio valdymo diapazonas                    | 0,2 ... 20 bar                                                      |
| Įėjimo slėgis 1                              | 0 ... 50 bar                                                        |
| Slėgis įėjime 1 Mpa                          | 0 ... 5 MPa                                                         |
| Max. pressure hysteresis (MPa)               | 0,01 MPa                                                            |
| Maksimali slėgio histerezė                   | 0,1 bar                                                             |
| Max. pressure hysteresis                     | 1,45 psi                                                            |
| b reikšmė                                    | 0,25                                                                |
| C reikšmė                                    | 0,8 l/sbar                                                          |
| Standartinis nominalus srauto debitas        | 245 l/min                                                           |
| Standartinis pralaidumas 2-3                 | 282 l/min                                                           |
| Išjungimo laikas                             | 654 ms                                                              |
| Įjungimo laikas                              | 428 ms                                                              |
| Nominalus DC įtampa lygis                    | 21,6 ... 27,6 V                                                     |
| Budėjimo ciklas                              | 100 %                                                               |
| Maksimalus elektrinės galios sunaudojimas    | 26,7 W                                                              |
| Liekamoji pulsacija                          | 10 %                                                                |
| Analoginio išėjimo signalo nuotolis          | 4 - 20 mA                                                           |
| Analoginio įėjimo signalo nuotolis           | 0 - 10 V                                                            |
| SETPOINT/ACTUAL reikšmės                     | įtampa 0 - 10 V                                                     |
| Darbinė terpė                                | Suslėgto oro kokybė pagal ISO8573-1:2010 [7:4:4]<br>Inertinės dujos |
| Reikalavimai darbinei ir valdymo terpei      | Negalima naudoti tepamo oro.                                        |
| Leidimas                                     | c UL us - Listed (OL)                                               |
| KC mark                                      | KC-EMV                                                              |
| CE ženklas (žr. deklaraciją)                 | atitinka EU-EMV reikalvimus                                         |
| UKCA marking (see declaration of conformity) | To UK instructions for EMC                                          |
| Atsparumo korozijai klasė CRC                | 2 - Moderate corrosion stress                                       |
| PWIS conformity                              | VDMA24364 zone III                                                  |

| Savybės                                    | Reikšmė                                 |
|--------------------------------------------|-----------------------------------------|
| Terpės temperatūra                         | 5 ... 50 °C                             |
| Apsaugos klasė                             | IP65                                    |
| Aplinkos temperatūra                       | 5 ... 50 °C                             |
| Saugojimo temperatūra                      | -10 ... 60 °C                           |
| Produkto svoris                            | 1.100 g                                 |
| Tiesiškumo paklaida ± %FS                  | 0,5 %FS                                 |
| Overall accuracy                           | 0,5 %FS                                 |
| Temperatūros koeficientas                  | 0,04 %/K                                |
| Pasikartojamumo paklaida ± %FS             | 0,5 %FS                                 |
| Diagnostinės sąsajos elektrinis sujungimas | Kištukas, M 12, 5- polių, A- kodas      |
| Electrical connection IN                   | Tiesus kištukas, M12, 5 polių, A- kodas |
| Elektrinė jungtis OUT                      | Tiesus kištukas, M12, 5 polių, A- kodas |
| Montavimo tipas                            | Su kiauryme                             |
| Pneumatinis pajungimas, portas 1           | Flanšas                                 |
| Pneumatinis pajungimas, portas 2           | Flanšas                                 |
| Pneumatinis pajungimas, portas 3           | Flanšas                                 |
| Informacija                                | atitinka RoHS                           |
| Material housing                           | Anodised wrought aluminium alloy        |