

Oro paruošimo blokad

FRC-1/2-D-7-MIDI-A

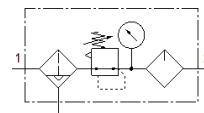
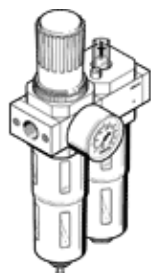
Gaminio numeris: 162766

Classic - nicht für Neukonstruktionen verwenden

FESTO

Filtro/regulatoriaus ir tepimo taško kombinacija, 40 µm filtras, maksimalus išėjimo slėgis 7 bar, su metaline apsauga. Su automatinio kondensato išleidimu.

Modern alternatives can be found by entering the first four characters of the type code in the search field.



Tech. Duomenys

| Savybės | Reikšmė |
|---|--|
| Dydis | Midi |
| Serijos | D |
| Vykdklio užraktas | Pasukama rankenėlė su užraktu |
| Montavimo pozicija | vertikalus +/- 5° |
| Kondensato drena | Pilnai automatizuota |
| Konstrukcija | Filtras regulatorius su manometru proporcinis standartinis lubrikantas |
| Maksimalus kondensato kiekis | 43 cm ³ |
| Filtravimo laipsnis | 40 µm |
| Taurės apsauga | Metalinė kolbos apsauga |
| Manometras | su manometru |
| Darbinis slėgis | 2 ... 12 bar |
| Slėgio valdymo diapazonas | 0,5 ... 7 bar |
| Maksimali slėgio histerezė | 0,2 bar |
| Standartinis nominalus srauto debitas | 2.800 l/min |
| Darbinė terpė | Suslėgtas oras pagal ISO 8573-1:2010 [7:9:-] Inertinės dujos |
| Reikalavimai darbinei ir valdymo terpei | Galima naudoti oro tepimą (pradėjus tepti, tolimesniam darbui oro tepimas būtinas) |
| Atsparumo korozijai klasė CRC | 2 - Moderate corrosion stress |
| PWIS conformity | VDMA24364-B1/B2-L |
| Oro švarumo klasė išėjime | Suslėgtas oras pagal ISO 8573-1:2010 [07:08: -] Inertinės dujos |
| Terpės temperatūra | -10 ... 60 °C |
| Aplinkos temperatūra | -10 ... 60 °C |
| Produkto svoris | 1.440 g |
| Montavimo tipas | Instaliavimas į liniją su priedais |
| Pneumatinis pajungimas, portas 1 | G1/2 |
| Pneumatinis pajungimas, portas 2 | G1/2 |
| Informacija | atitinka RoHS |
| Material housing | Cinkuota |
| Material bowl | PC |