

# Vakuomo generatorius VADMI-300-N

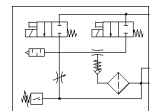
Gaminio numeris: 162535

Classic - nicht für Neukonstruktionen verwenden

FESTO

Su papildomu vakuomo jungikliu, NPN tipas

Modern alternatives can be found by entering the first four characters of the type code in the search field.



## Tech. Duomenys

Savybės	Reikšmė
Nominalus dydis, Laval tūtelė	3 mm
Tinklelio matmuo	22 mm
Konstrukcija, slopintuvas	uždaryta
Montavimo pozicija	Bet koks
Išmetiklio charakteristikos	Gilus vakuumas
Filtravimo laipsnis	$\leq 40 \mu\text{m}$
Rankinis valdymas	Stūmimas
Integruota funkcija	Inžektoriaus vožtuvas elektrinis Regulatorius Elektrinė įjungimo sklendė Filtras Atbuliniai vožtuvai Vakuomo jungiklis
Matuotas kintamasis	Santykinis slėgis
Matavimo principas	Pjezo rezistorius
Komutavimo elemento funkcija	Normaliai atviras kontaktas
Perjungimo funkcija	Komparatoriaus slenksčio reikšmė
Skirstytuvo funkcija	uždaryta
Apsaugotas nuo poliariškumo pakeitimo	visoms elektrinėms jungtims
Displėjaus tipas	LED
Hysteresis setting range	-50 ... -5 kPa
Histerezės reguliavimo diapazonas (bar)	-0,5 ... -0,05 bar
Hysteresis setting range	-7,25 ... -0,725 psi
Nustatymo pasirinkimai	Potenciometras
Darbo režimo displėjus	optinis
Threshold value setting range	-90 ... 0 kPa
Slenksčio nustatymo diapazonas	-0,9 ... 0 bar
Threshold value setting range	-13,05 ... 0 psi
Operating pressure MPa	0,2 ... 0,8 MPa
Darbinis slėgis	2 ... 8 bar
Operating pressure	29 ... 116 psi
Maksimalus vakuumas	85 %
Nominal operating pressure	0,6 MPa
Nominalus darbinis slėgis	6 bar
Nominal operating pressure (psi)	87 psi
Perkrovimo riba	5 bar
Air supply time at nominal operating pressure with ejector pulse	0,2 s
Nominalus DC įtampos lygis	21,6 ... 26,4 V
Budėjimo ciklas	100 %
Jungiklio išėjimas	NPN
Leidimas	RCM Mark c UL us - Recognized (OL)

Savybės	Reikšmė
CE ženklas (žr. deklaraciją)	atitinka EU-EMV reikalvumus
UKCA marking (see declaration of conformity)	To UK instructions for EMC
Darbinė terpė	Suslėgto oro kokybė pagal ISO8573-1:2010 [7:4:4]
Reikalavimai darbinei ir valdymo terpei	Negalima naudoti tepamo oro.
Atsparumo korozijai klasė CRC	2 - Moderate corrosion stress
PWIS conformity	VDMA24364-B1/B2-L
Terpės temperatūra	0 ... 60 °C
Apsaugos klasė	IP65
Aplinkos temperatūra	0 ... 50 °C
Produkto svoris	380 g
Pressure measurement range	0 ... 0,1 MPa
Slėgio matavimo diapazonas	0 ... 1 bar
Pressure measurement range	0 ... 14,5 psi
Elektrinis pajungimas	4-poliai M8x1 Kištukas
Montavimo tipas	Su kiauryme su vidiniu sriegiu Pasirenkamas
Pneumatinis pajungimas, portas 1	G1/4
Pneumatinis pajungimas, portas 3	Integruotas slopintuvas
Vakuomo pajungimas	G3/8
Informacija	atitinka RoHS
Material seals	NBR
Material receiver nozzle	Nikeliuotas varis
Material filter	PA
Material filter housing	PC
Material housing	Aliuminio liejinys
Material silencer	PE POM
Material piston	POM
Material transmitter nozzle	Nikeliuotas varis