

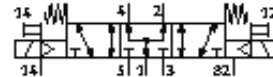
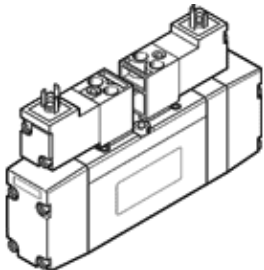
# Elektromagnetinis skirstytuvas MN2H-5/3B-D-02-S-110AC

Gaminio numeris: 161921

FESTO

atitinka ISO 15407/-1, su solenoidine rite ir rankiniu perjungimu, be  
jjungimo lizdo.

Nebegaminamas. Tiekiamas iki 2009.



## Tech. Duomenys

Savybės	Reikšmė
Skirstytuvo funkcija	5/3 vidurinėje padėtyje po slėgiu
Veikimo būdas	elektrinis
Plotis	18 mm
Standartinis nominalus srauto debitas	500 l/min
Darbinis slėgis	-0,9 ... 10 bar
Konstrukcija	Stūmoklio šliaužiklis
Numetimo tipas	mechaninė spyruoklė
Apsaugos klasė	IP65
Leidimas	Germanischer Lloyd
Nominalus dydis	6 mm
Tinklelio matmuo	19 mm
Oro išmetimo funkcija	droseliojamas
Sandarinio principas	švelnus
Montavimo pozicija	Bet koks
Atitinka standartus	VDMA 24563
Rankinis valdymas	su priedais, fiksacija
Valdymo tipas	valdoma
Valdomas oro tiekimas	išorinis
Srauto kryptis	reversuojamas
Valdymo slėgis	3 ... 10 bar
Išjungimo laikas	30 ms
Ijungimo laikas	18 ms
Ritės charakteristikos duomenys	110 V AC: 50/60 Hz, perjungimo galia: 2 VA
Darbinė terpė	išfiltruotas suspaustas oras, filtravimo laipsnis 40 µm, suteptas arba nesuteptas Vakuumas
Atsparumo korozijai klasė CRC	2
Terpės temperatūra	-10 ... 50 °C
Valdymo terpė	išfiltruotas suspaustas oras, filtravimo laipsnis 40 µm, suteptas arba nesuteptas
Aplinkos temperatūra	-10 ... 50 °C
Produkto svoris	220 g
Elektrinis pajungimas	Kištukas pagal DIN 43650 C forma
Montavimo tipas	Su kiauryme
Pagalbinis valdymo oro portas 12/14	02 dydžio pajungimo padas, pagal VDMA 24563
Valdomas išmetimo portas 82/84	02 dydžio pajungimo padas, pagal VDMA 24563
Pneumatinis pajungimas, portas 1	02 dydžio pajungimo padas, pagal VDMA 24563
Pneumatinis pajungimas, portas 2	02 dydžio pajungimo padas, pagal VDMA 24563
Pneumatinis pajungimas, portas 3	02 dydžio pajungimo padas, pagal VDMA 24563
Pneumatinis pajungimas, portas 4	02 dydžio pajungimo padas, pagal VDMA 24563
Pneumatinis pajungimas, portas 5	02 dydžio pajungimo padas, pagal VDMA 24563
Informacija apie sandariklius	NBR
Informacija apie tvirtinimą	Padengtas aliuminiu