

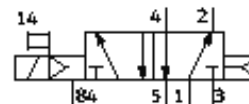
# Elektromagnetinis skirstytuvas MN2H-5/2-D-02-110AC

Gaminio numeris: 161908

FESTO

atitinka ISO 15407/-1, su solenoidine rite ir rankiniu perjungimu, be įjungimo lizdo.

Nebegaminamas. Tiekiamas iki 2009.



## Tech. Duomenys

| Savybės                               | Reikšmė   |
|---------------------------------------|---|
| Skirstytuvo funkcija                  | 5/2 vienos ritės  |
| Veikimo būdas                         | elektrinis  |
| Plotis                                | 18 mm   |
| Standartinis nominalus srauto debitas | 500 l/min   |
| Darbinis slėgis                       | 2 ... 10 bar  |
| Konstrukcija                          | Stūmoklio šliaužiklis   |
| Numetimo tipas                        | Oro spyruoklė   |
| Apsaugos klasė                        | IP65  |
| Leidimas                              | Germanischer Lloyd  |
| Nominalus dydis                       | 6 mm  |
| Tinklelio matmuo                      | 19 mm   |
| Oro išmetimo funkcija                 | droselijuojamas   |
| Sandarinimo principas                 | švelnus   |
| Montavimo pozicija                    | Bet koks  |
| Atitinka standartus                   | VDMA 24563  |
| Rankinis valdymas                     | su priedais, fiksacija  |
| Valdymo tipas                         | valdoma   |
| Valdomas oro tiekimas                 | Vidinis   |
| Srauto kryptis                        | nereversuojamas   |
| Išjungimo laikas                      | 27 ms   |
| Įjungimo laikas                       | 23 ms   |
| Ritės charakteristikos duomenys       | 110 V AC: 50/60 Hz, perjungimo galia: 2 VA  |
| Darbinė terpė                         | išfiltruotas suspaustas oras, filtravimo laipsnis 40 µm, suteptas arba nesuteptas |
| Atsparumo korozijai klasė CRC         | 2   |
| Terpės temperatūra                    | -10 ... 50 °C   |
| Aplinkos temperatūra                  | -10 ... 50 °C   |
| Produkto svoris                       | 160 g   |
| Elektrinis pajungimas                 | Kištukas<br>pagal DIN 43650<br>C forma  |
| Montavimo tipas                       | Su kiauryme   |
| Pagalbinis valdymo oro portas 12/14   | 02 dydžio pajungimo padas, pagal VDMA 24563                                       |
| Valdomas išmetimo portas 82/84        | 02 dydžio pajungimo padas, pagal VDMA 24563                                       |
| Pneumatinis pajungimas, portas 1      | 02 dydžio pajungimo padas, pagal VDMA 24563                                       |
| Pneumatinis pajungimas, portas 2      | 02 dydžio pajungimo padas, pagal VDMA 24563                                       |
| Pneumatinis pajungimas, portas 3      | 02 dydžio pajungimo padas, pagal VDMA 24563                                       |
| Pneumatinis pajungimas, portas 4      | 02 dydžio pajungimo padas, pagal VDMA 24563                                       |
| Pneumatinis pajungimas, portas 5      | 02 dydžio pajungimo padas, pagal VDMA 24563                                       |
| Informacija apie sandariklius         | NBR   |
| Informacija apie tvirtinimą           | Padengtas aliuminiu   |