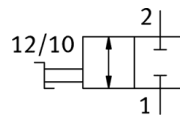
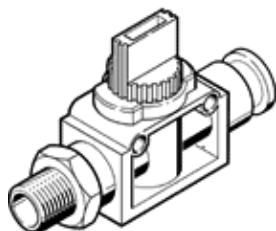


Išjungiantysis vožtuvas

HE-2-3/8-QS-10

Gaminio numeris: 153473

FESTO



Tech. Duomenys

Savybės	Reikšmė
Skirstytuvo funkcija	2/2 bistabilus
Pneumatinis pajungimas, portas 1	R3/8
Pneumatinis pajungimas, portas 2	QS-10
Veikimo būdas	rankinis
Montavimo tipas	Direct mounting via through-holes Direct mounting via threads Pasirenkamas
Standartinis nominalus srauto debitas	760,5 l/min
Nominalus dydis	4,6 mm
Operating pressure MPa	-0,095 ... 1 MPa
Darbinis slėgis	-0,95 ... 10 bar
Aplinkos temperatūra	0 ... 60 °C
Material housing	PBT-sustiprintas
Darbinė terpė	Suslėgto oro kokybė pagal ISO8573-1:2010 [7:-:-]
Sandaravimo principas	švelnus
Montavimo pozicija	Bet koks
Konstrukcija	Stūmoklio šliaužiklis
Valdymo tipas	tiesioginis
Srauto kryptis	reversuojamas
Reikalavimai darbinei ir valdymo terpei	Galima naudoti oro tepimą (pradėjus tepti, tolimesniam darbui oro tepimas būtinas)
Atsparumo korozijai klasė CRC	2 - Moderate corrosion stress
PWIS conformity	VDMA24364-B1/B2-L
Švaros klasė	ISO class 4
Terpės temperatūra	0 ... 60 °C
Produkto svoris	60 g
Material of threaded plug	Nikeliuotas varis
Informacija	atitinka RoHS
Material seals	NBR