

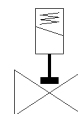
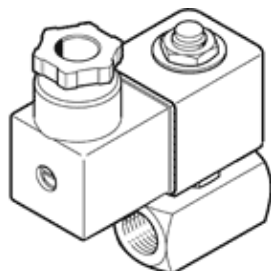
Elektromagnetinis skirstytuvas VZWD-L-M22C-M-G18-20-V-1P4-15

Gaminio numeris: 1491827

★ Kernprogramm

Directly actuated, G1/8" connection.

FESTO



Tech. Duomenys

Savybės	Reikšmė
Konstrukcija	Tiesioginio valdymo skirstytuvas
Veikimo būdas	elektrinis
Sandaravimo principas	švelnus
Montavimo pozicija	Bet koks
Montavimo tipas	Instaliavimas į liniją
Sąsajos	G1/8
Elektrinis pajungimas	Plug pattern type A to EN 175301-803 Kištukas pagal EN 175301-803 Kubinės konstrukcijos
Nominalus dydis	2 mm
Skirstytuvo funkcija	2/2 uždaras, vienos ritės
Rankinis valdymas	nėra
Srauto kryptis	nereversuojamas
Terpė	Suslėgto oro kokybė pagal ISO8573-1:2010 [7:4:4] Inertinės dujos Mineralinė alyva Vanduo Neutralūs skysčiai Kitos terpės pagal užklausą
Nominalus armatūros slėgis	50
Differential pressure (MPa)	0 MPa
Slėgio skirtumas	0 bar
Differential pressure (psi)	0 psi
Ritės charakteristikos duomenys	24 V DC: 6.8 W
Izoliacijos klasė	H
Leistini įtampos svyravimai	+/- 10 %
Budėjimo ciklas	100 %
Numetimo tipas	mechaninė spyruoklė
Valdymo tipas	tiesioginis
Pressure of medium	0 ... 1,5 MPa
Terpės slėgis	0 ... 15 bar
Pressure of medium psi	0 ... 217,5 psi
Didž. Klampumas	22 mm ² /s
Terpės temperatūra	-10 ... 80 °C
Aplinkos temperatūra	-10 ... 35 °C
Nuotėkio dydis pagal EN 12266-1	A
Srautas Kv	0,13 m ³ /h
Standartinis nominalus srauto debitas	140 l/min
Įjungimo laikas	25 ms
Išjungimo laikas	10 ms
Informacija	atitinka RoHS
PWIS conformity	VDMA24364 zone III
Material housing	Žalvaris

Savybės	Reikšmė
Korpuso medžiagos numeris	CW614N
Material seals	FPM
Produkto svoris	300 g
Apsaugos klasė	IP65
Atsparumo korozijai klasė CRC	1 - Low corrosion stress