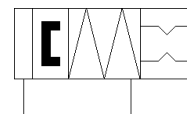
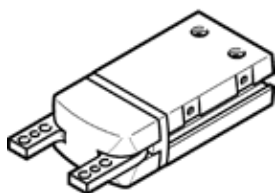


# Kampiniai griebtuvai DHWS-16-A-NC

Gaminio numeris: 1310179

FESTO



## Tech. Duomenys

Savybės	Reikšmė
Dydis	16
Maksimalus perstūmimo tikslumas	$\leq 0,2$ mm
Maksimalus atidarymo kampas	40 deg
Simetrinis pasukimas	$\leq 0,2$ mm
Kartojimo tikslumas, griebtuvas	$\leq 0,04$ mm
Griebtuvo pirštų skaičius	2
Montavimo pozicija	Bet koks
Darbo režimas	dvipusio veikimo
Griebimo funkcija	Kampas
Griebtuvo jėga	Uždarymo metu
Konstrukcija	Svirtis
Pozicijos atpažinimas	priartėjimo jutikliams
Darbinis slėgis	4 ... 8 bar
Maksimalus griebtuvo darbo dažnis	$\leq 4$ Hz
Min. opening time at 0.6 MPa (6 bar, 87 psi)	62 ms
Min. closing time at 0.6 MPa (6 bar, 87 psi)	36 ms
Darbinė terpė	Suslėgto oro kokybė pagal ISO8573-1:2010 [7:4:4]
Reikalavimai darbinei ir valdymo terpei	Galima naudoti oro tepimą (pradėjus tepti, tolimesniam darbui oro tepimas būtinas)
Atsparumo korozijai klasė CRC	1 - Low corrosion stress
PWIS conformity	VDMA24364-B2-L
RSBP classification to CD-0033	F5
Aplinkos temperatūra	5 ... 60 °C
Masės inercijos momentas	0,15 kgcm <sup>2</sup>
Maksimali statinė jėga ant griebtuvo piršto Fz	50 N
Maksimalus griebtuvo statinis momentas Mx	1,6 Nm
Maksimalus griebtuvo statinis momentas My	1,6 Nm
Maksimalus griebtuvo statinis momentas Mz	1,6 Nm
Produkto svoris	114 g
Montavimo tipas	Vidinis sriegis ir centruojanti įvorė Su kiauryme ir centravimo įvore Pasirenkamas
Pneumatinis pajungimas	M3
Informacija	atitinka RoHS
Material cover cap	PA
Material housing	Aliuminio liejinys kietai anoduotas
Material gripper jaws	aukštai legiruotas plienas