

Posūkio pavara DSR-25-180-P

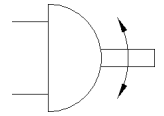
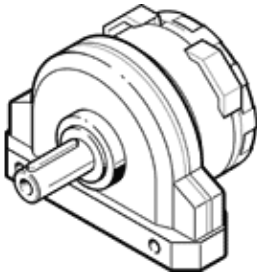
Gaminio numeris: 11911

Classic - nicht für Neukonstruktionen verwenden

Pasukamų plokštelių principas, neribotas pasukimo kampas. Stabdymo sistema atskirta nuo plokštelių, kad visos atsirandančios jėgos būtų sugertos.

Modern alternatives can be found by entering the first four characters of the type code in the search field.

FESTO



Tech. Duomenys

| Savybės | Reikšmė |
|--|---|
| Dydis | 25 |
| Dempferiavimo kampas | 1,8 deg |
| Posūkio kampo nustatymo diapazonas | 0 ... 180 deg |
| Pasisukimo kampas | 0 ... 180 deg |
| Dempferiavimas | P: elastiniai amortizavimo žiedai iš abiejų pusių |
| Montavimo pozicija | Bet koks |
| Darbo režimas | dvipusio veikimo |
| Konstrukcija | Sukamas sparnas |
| Pozicijos atpažinimas | Be |
| Darbinis slėgis | 1,5 ... 8 bar |
| Max. swivel frequency at 0.6 MPa (6 bar, 87 psi) | 3 Hz |
| Darbinė terpė | Suslėgto oro kokybė pagal ISO8573-1:2010 [7:-:-] |
| PWIS conformity | VDMA24364-B2-L |
| Aplinkos temperatūra | -10 ... 60 °C |
| Theoretical torque at 0.6 MPa (6 bar, 87 psi) | 5 Nm |
| Produkto svoris | 500 g |
| Montavimo tipas | Su kiauryme |
| Pneumatinis pajungimas | M5 |
| Material of drive shaft | Plienas Nikeliuota |
| Material seals | NBR |