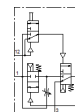
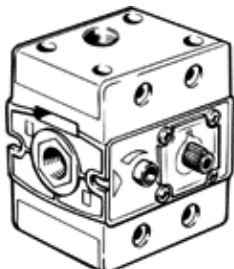


Pneumatinis skirstytuvas VLHE-3-1/2

Gaminio numeris: 10420

FESTO

Normaliai uždaras, lėto paleidimo vožtuvas, naudojamas atskirai arba kartu su S serijos aptarnavimo elementais.



Tech. Duomenys

Savybės	Reikšmė
Konstrukcija	Mažytė vieta
Sandarinimo principas	švelnus
Oro išmetimo funkcija	droseliuojamas
Rankinis valdymas	Stūmimas
Skirstytuvo funkcija	3/2 uždaras, vienos ritės
Darbinis slėgis	2 ... 12 bar
Standartinis nominalus srauto debitas	2.900 l/min
Išjungimo laikas	39 ms
Ijungimo laikas	25 ms
Terpės temperatūra	-10 ... 60 °C
Aplinkos temperatūra	-10 ... 60 °C
Montavimo tipas	Su kiauryme
Montavimo pozicija	Bet koks
Pneumatinis pajungimas, portas 1	G1/2
Pneumatinis pajungimas, portas 2	G1/2
Pneumatinis pajungimas, portas 3	G1/2
Nominalus dydis	12 mm