

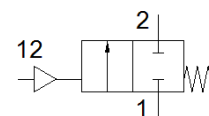
Stūmoklinė sklendė

VZXF-L-M22C-M-A-G1-230-H3B1-50-16

Gaminio numeris: 1002504

FESTO

Pneumatically actuated angle seat valve in red brass. Over seat version, safety position closed, G thread, nominal width 1".



Tech. Duomenys

Savybės	Reikšmė
Konstrukcija	Poppet valve with piston actuator
Veikimo būdas	pneumatinė
Sandarinimo principas	švelnus
Montavimo pozicija	Bet koks
Montavimo tipas	Instaliavimas į liniją
Line connection	G1 threaded collar to DIN ISO 228
Nominalus dydis	23 mm
Skirstytuvo funkcija	2/2 uždaras, vienos rėtės
Srauto kryptis	nereversuojamas
Pressure of medium	0 ... 1,6 MPa
Terpės slėgis	0 ... 16 bar
Nominalus armatūros slėgis	16
Oro išmetimo funkcija	nedroselijuojantis
Numetimo tipas	mechaninė spyruoklė
Valdymo tipas	Su išoriniu valdymu
Pneumatinis pajungimas	Vidinis sriegis G1/8
Operating pressure MPa	0,6 ... 1 MPa
Darbinis slėgis	6 ... 10 bar
Operating pressure	87 ... 145 psi
Terpė	Vapour Inertinės dujos Filtruotas suslėgtas oras, filtravimo kokybė 200 µm
Flow direction	Above valve seat, for gaseous media
Darbinė terpė	Suslėgto oro kokybė pagal ISO8573-1:2010 [7:4:4]
Didž. Klampumas	600 mm ² /s
Terpės temperatūra	-10 ... 80 °C
Aplinkos temperatūra	-10 ... 60 °C
Srautas Kv	10,8 m ³ /h
Informacija	atitinka RoHS
PWIS conformity	VDMA24364 zone III
Material process valve housing	Bronza
Material number, process valve housing	CC499K
Material spindle seal	NBR
Material seat seal	PTFE
Produkto svoris	1.500 g
Atsparumo korozijai klasė CRC	1 - Low corrosion stress
Material drive housing	Žalvaris