

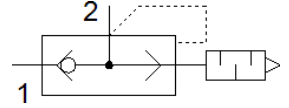
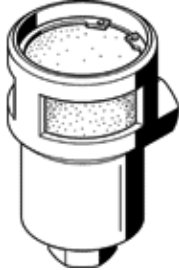
# 급속 배기 밸브 SEU-1/2-NPT

Part Number: 9801

FESTO

내장형 소음기.

배기 소음 레벨은 6 bar에서 대기 중의 1미터 거리에서 측정됨.



## 자료 시트

특징	값
밸브 기능	급속 배기
공압 연결구, 포트 1	1/2 NPT
공압 연결구, 포트 2	1/2 NPT
마운팅 형태	나사산
Standard nominal flow rate, exhaust 0.6->0.5 MPa (6->5 bar, 87->72.5 psi)	4,020 l/min
Standard flow rate exhaust 0.6->0 MPa (6->0 bar, 87->0 psi)	6,500 l/min
Standard nominal flow rate pressurisation 0.6->0.5 MPa (6->5 bar, 87->72.5 psi)	4,560 l/min
작동 압력	0.3 ... 10 bar
주변 온도	-20 ... 75 °C
작동 매체	압축 공기, ISO8573-1:2010 [7:-:-]
공칭 사이즈	15 mm
작동 및 파일럿 매체 확인	윤활 작동 가능 (추후 작동을 위해 다음에 나중에 요구됨)
PWIS conformity	VDMA24364-B1/B2-L
매체 온도	-20 ... 75 °C
음향 압력 레벨	86 dB(A)
재질 사항	RoHS 에 승인