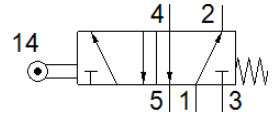
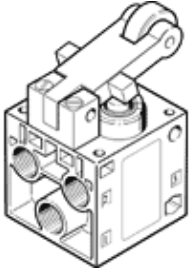


# 롤러 레버 밸브 R-5-1/4-B

Part Number: 8996

FESTO

이 Type은 진공에 적합.



## 자료 시트

| 특징              | 값                 |
|-----------------|-------------------|
| 밸브 기능           | 5/2 단동 솔레노이드      |
| 액추에이터 형태        | 기계적               |
| 표준 공칭 유량        | 550 l/min         |
| 작동 압력           | -0.95 ... 10 bar  |
| 디자인 구조          | 포펫 시트             |
| 공칭 사이즈          | 7 mm              |
| 파일럿 형태          | 직접                |
| PWIS conformity | VDMA24364-B1/B2-L |
| 주변 온도           | -10 ... 60 °C     |
| 프로세스 밸브 액추에이터   | 75 N              |
| 제품 중량           | 340 g             |
| 마운팅 형태          | 관통 홀 포함           |
| 공압 연결구, 포트 1    | G1/4              |
| 공압 연결구, 포트 2    | G1/4              |
| 공압 연결구, 포트 3    | G1/4              |
| 공압 연결구, 포트 4    | G1/4              |
| 공압 연결구, 포트 5    | G1/4              |
| 씰 소재            | NBR               |
| 하우징 소재          | 알루미늄 다이캐스트        |