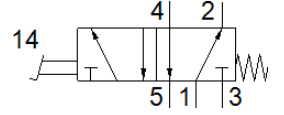


풋 밸브 F-5-1/4-B

Part Number: 8992

FESTO

멈춤시 없음.
이 Type은 진공에 적합.



자료 시트

특징	값
밸브 기능	5/2 단동 솔레노이드
액츄에이터 형태	수동
표준 공칭 유량	550 l/min
작동 압력	-0.95 ... 10 bar
디자인 구조	포펫 시트
Reset 형태	기계 스프링
공칭 사이즈	7 mm
조립 위치	어디든
파일럿 형태	직접
유량 방향	전환 불가
작동 매체	압축 공기, ISO8573-1:2010 [7:4:4]
PWIS conformity	VDMA24364-B1/B2-L
주변 온도	-10 ... 60 °C
프로세스 밸브 액츄에이터	78 N
제품 중량	705 g
마운팅 형태	관통 홀 포함
공압 연결구, 포트 1	G1/4
공압 연결구, 포트 2	G1/4
공압 연결구, 포트 3	G1/4
공압 연결구, 포트 4	G1/4
공압 연결구, 포트 5	G1/4
씰 소재	NBR
하우징 소재	알루미늄 다이캐스트