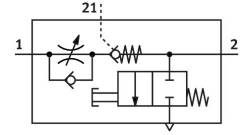


# 일방향 유량 제어 밸브 VFOF-LE-BAH-G18-Q4

제품 번호: 8193269

FESTO



## 데이터 시트

특징	값
밸브 기능	배기공기 유량 제어 역류 방지 기능
추가 기능 선택	파일럿 체크 밸브
공압 연결부 1	QS-4
공압 연결부 2	G1/8
작동 방식	수동
제어 공기 연결부 21	QS-4
설정 장치	육각홈
고정 방식	들려 끼움 가능
유량 제어 방향에서 표준 공칭 유량	240 l/min
역류 방지 방향에서 표준 공칭 유량	120 l/min...220 l/min
작동 압력	0.02 MPa...1 MPa 0.2 bar...10 bar 2.9 psi...145 psi
파일럿 압력	0.2 MPa...1 MPa
제어 압력	2 bar...10 bar 29 psi...145 psi
주변 온도	-10 °C...60 °C
하우징 소재	PBT
방폭	구역 2(ATEX) 구역 22(ATEX)
설치 위치	임의 방향
제어되는 역류 방지 기능 작동 유형	공압식
수동 배기 기능	터치식
회전 가능	360 deg/지속 스위블 허용되지 않음
온도 범위 전체 작동 압력	0.02 MPa...1 MPa 0.2 bar...10 bar 2.9 psi...145 psi
유량 제어 방향에서의 표준 유량 0.6->0MPa(6->0bar, 87->0psi)	420 l/min
역류 방지 방향에서 표준 유량 0.6->0MPa(6->0bar, 87->9psi), 작동	400 l/min...460 l/min
역류 방지 방향에서 표준 유량 0.6->0MPa(6->0bar, 87->0psi), 비작동	400 l/min...460 l/min
역류 방지 방향에서 표준 공칭 유량, 작동	150 l/min...230 l/min
역류 방지 방향에서 표준 공칭 유량, 비작동	120 l/min...220 l/min
꺼지는 시간	9 ms

특징	값
켜지는 시간	6 ms
작동 매체	ISO 8573-1:2010[7:4:4]에 따른 압축공기
작동/제어 매체 관련 참고사항	윤활 작동 가능(다른 모드에서 필요함)
LABS 적합성	VDMA24364-B1/B2-L
매체 온도	-10 °C...60 °C
제어 매체	ISO 8573-1:2010[7:4:4]에 따른 압축공기
공칭 조임 토크	3 Nm 6 Nm
공칭 조임 토크 공차	± 20 %
조절 나사 허용 작동 토크	1 Nm
제품 무게	29.2 g
커버 소재	ES-BE PBT
소재 관련 참고 사항	RoHS 준수
씰 소재	NBR
중공 볼트 소재	단조 알루미늄 합금
슬리브 소재	단조 알루미늄 합금
해제 링 소재	POM
조절 나사 소재	황동