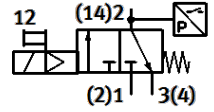
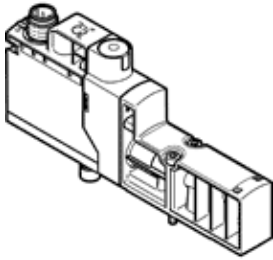


# 솔레노이드 밸브

## VSVA-BT-M32CS2-MH-A2-1T1L-PZ

Part Number: 8171469  
새로운

FESTO



### 자료 시트

특징	값
밸브 기능	3/2 닫힘, 단동 솔레노이드
액추에이터 형태	전기적
폭	18 mm
표준 공칭 유량	125 l/min
최대 공칭 유량 배기	125 l/min
작동 압력 MPa	0.3 ... 1 MPa
작동 압력	3 ... 10 bar
디자인 구조	포켓 시트
Reset 형태	기계 스프링 공압 스프링
보호 등급	IP65
씰링 원리	소프트
조립 위치	어디든
수동 작동	누름
파일럿 형태	파일럿
파일럿 공압 공급	내부
유량 방향	전환 불가
중복	언더랩
신호 상태 표시	Yellow LED, valve control Green LED, pressure switch, exhausted status
스위칭 위치 감지	Via pressure switch, exhausted status
정격 사용 시간	100 %
최대 긍정적 테스트 펄스, 로직 0	2,000 µs
최대 부정적 테스트 펄스, 로직 1	1,200 µs
공칭 동작 전압 DC	24 V
특성 코일 자료	24 V DC: 1.6 W
허용 가능 전압 파동	+/- 10 %
작동 매체	압축 공기, ISO8573-1:2010 [7:4:4]
작동 및 파일럿 매체 확인	윤활 작동 불가능
진동 저항	이송 어플리케이션 테스트, FN 942017-4 및 EN 60068-2-6을 따르는 Severity level 2에서 테스트
충격 저항	FN 942017-5 및 EN 60068-2-27에 따른 심각도 2 충격 시험
부식 방지 등급 KBK	0 - 부식 응력 없음
PWIS conformity	VDMA24364-B1/B2-L
매체 온도	-5 ... 50 °C
파일럿 매체	압축 공기, ISO8573-1:2010 [7:4:4]
주변 온도	-5 ... 50 °C
MTTF, 하위 컴포넌트	443 years, pressure switch
제품 중량	110 g
전기 연결	Plug-in
마운팅 형태	서브-베이스 상
공압 연결구, 포트 2	G1/8
공압 연결구, 포트 4	G1/8
재질 사항	RoHS 에 승인
씰 소재	HNBR NBR
하우징 소재	PA-강화
나사 소재	갈바닉 스틸
스위칭 부품 기능	초기상태 닫힘 접점