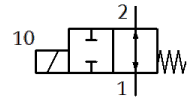
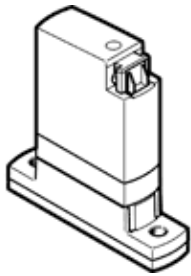


유체분리용 솔레노이드 밸브 VYKA-F7-M22U-12-PE-5YQ7

Part Number: 8170091

FESTO



자료 시트

특징	값
디자인 구조	락커밸브 (다이아프램 실 포함)
씰링 원리	소프트
매체에 접촉되는 재질	EPDM PEEK
식품 안전	추가 재료 정보 참조
밸브 기능	여유 홀 포함 2.5 Nm
공칭 사이즈	1.2 mm
유량 방향	제한적으로 전환 가능
액추에이터 형태	전기적
파일럿 형태	직접
Reset 형태	기계 스프링
수동 작동	없음
조립 위치	어디든
마운팅 형태	M2 나사용 관통 홀 포함
전기 연결 1, 연결 타입	플러그 소켓
전기 연결 1, 연결 기술	연결부 패턴 Q7
전기 연결 1, 핀/와이어 수	2
사이즈	7
격자 치수	7.5 mm
유체 연결부	플랜지
매체	유체 매체 기체 매체
매체 참고 사항	매체와 접촉하는 소재의 저항성 확인 최대 입자 크기: 5 µm
내부 부피	18 µl fluid chamber valve 24 µl valve with fluid connections
액체 매체의 온도	0 ... 50 °C
Temperature of gaseous media	0 ... 50 °C
주변 온도	0 ... 50 °C
보관 온도	-20 ... 70 °C
유체 압력	-0.05 ... 0.2 MPa
작동 압력	-0.5 ... 2 bar
유체 압력 psi	-7.25 ... 29 psi
Note on pressure of medium	IN:-0,25-2/-0,025-0,2/.. OUT:-0,5-1/-0,05-0,1/..
Differential pressure (MPa)	0.2 MPa
차압	2 bar
Differential pressure (psi)	29 psi
버스트 압력	2.3 MPa
파열 압력	23 bar
Burst pressure	333.5 psi
작동 전압 범위 DC	12 ... 26 V
작동 전압 범위 DC에 관한 참고 사항	VAVE-K1-... 정션박스 포함
허용 가능 전압 파동	+/- 10 %
전력 소모	3.5 W
전력 소비에 관한 정보	60ms 저전류상 0.3 W, 고전류상 3.5 W, VAVE-K1-...와 결합

특징	값
특성 코일 자료	12 - 26V DC: 저전류상 0.06 W, 고전류상 2.2 W
절연 등급	B
정격 사용 시간	100%, 유지 전류 감소 기능 있음 솔레노이드 밸브 작동에 대한 유의점 관찰
최대 스위칭 주기	6 Hz
스위칭 횟수 관련 참고사항	주변 온도와 설치 상태에 따라 다를 수 있음 For 100% duty cycle, dependent on the ambient temperature and installation state
액체 매체용 반응 시간 "off"	5 ms
Switching time off gaseous media	5 ms
표준 공칭 유량	10 l/min
표준 공칭 유량에 대한 정보	In case of a pressure drop of 1 -> 0 bar (gaseous media)
유량 Kv	0.018 m ³ /h
Flow rate Kv (l/min)	0.3 l/min
Information on flow rate Kv	For water as medium Pressure difference 1 bar
최대 작동 압력에서의 물 유량	0,024 m ³ /h 0,40 l/min
하우징 소재	PA-강화 PEEK PPA 증폭
멤브레인 소재	EPDM
씰 소재	EPDM
재질 사항	RoHS 에 승인
PWIS conformity	VDMA24364 zone III
제품 중량	10.9 g
보호 등급	IP40
보호 등급에 관한 참고 사항	조립된 조건
사용 설명서	실내 전용
부식 방지 등급 KBK	0 - 부식 응력 없음