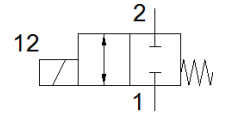
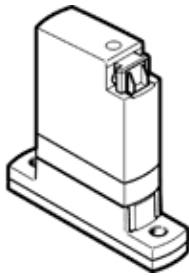


유체분리용 솔레노이드 밸브 VYKA-F7-M22C-12-PE-5YQ7

Part Number: 8170088

FESTO



자료 시트

특징	값
디자인 구조	락커밸브 (다이아프램 실 포함)
씰링 원리	소프트
매체에 접촉되는 재질	EPDM PEEK
식품 안전	추가 재료 정보 참조
밸브 기능	2/2 닫힘, 단동 솔레노이드
공칭 사이즈	1.2 mm
유량 방향	제한적으로 전환 가능
액추에이터 형태	전기적
파일럿 형태	직접
Reset 형태	기계 스프링
수동 작동	없음
조립 위치	어디든
마운팅 형태	M2 나사용 관통 홀 포함
전기 연결 1, 연결 타입	플러그 소켓
전기 연결 1, 연결 기술	연결부 패턴 Q7
전기 연결 1, 핀/와이어 수	2
사이즈	7
격자 치수	7.5 mm
유체 연결부	플랜지
매체	유체 매체 기체 매체
매체 참고 사항	매체와 접촉하는 소재의 저항성 확인 최대 입자 크기: 5 µm
내부 부피	18 µl fluid chamber valve 24 µl valve with fluid connections
액체 매체의 온도	0 ... 50 °C
Temperature of gaseous media	0 ... 50 °C
주변 온도	0 ... 50 °C
보관 온도	-20 ... 70 °C
유체 압력	-0.05 ... 0.2 MPa
작동 압력	-0.5 ... 2 bar
유체 압력 psi	-7.25 ... 29 psi
Note on pressure of medium	IN:-0,25-2/-0,025-0,2/.. OUT:-0,5-1/-0,05-0,1/..
Differential pressure (MPa)	0.2 MPa
차압	2 bar
Differential pressure (psi)	29 psi
버스트 압력	2.3 MPa
파열 압력	23 bar
Burst pressure	333.5 psi
작동 전압 범위 DC	12 ... 26 V
작동 전압 범위 DC에 관한 참고 사항	VAVE-K1-... 정션박스 포함
허용 가능 전압 파동	+/- 10 %
전력 소모	3.5 W
전력 소비에 관한 정보	60ms 저전류상 0.3 W, 고전류상 3.5 W, VAVE-K1-...와 결합

특징	값
특성 코일 자료	12 - 26V DC: 저전류상 0.06 W, 고전류상 2.2 W
절연 등급	B
정격 사용 시간	100%, 유지 전류 감소 기능 있음 솔레노이드 밸브 작동에 대한 유의점 관찰
최대 스위칭 주기	6 Hz
스위칭 횟수 관련 참고사항	주변 온도와 설치 상태에 따라 다를 수 있음 For 100% duty cycle, dependent on the ambient temperature and installation state
액체 매체용 반응 시간 "on"	5 ms
Switching time on gaseous media	5 ms
표준 공칭 유량	10 l/min
표준 공칭 유량에 대한 정보	In case of a pressure drop of 1 -> 0 bar (gaseous media)
유량 Kv	0.018 m ³ /h
Flow rate Kv (l/min)	0.3 l/min
Information on flow rate Kv	For water as medium Pressure difference 1 bar
최대 작동 압력에서의 물 유량	0,027 m ³ /h 0,45 l/min
하우징 소재	PA-강화 PEEK PPA 증폭
멤브레인 소재	EPDM
씰 소재	EPDM
재질 사항	RoHS 에 승인
PWIS conformity	VDMA24364 zone III
제품 중량	10.9 g
보호 등급	IP40
보호 등급에 관한 참고 사항	조립된 조건
사용 설명서	실내 전용
부식 방지 등급 KBK	0 - 부식 응력 없음