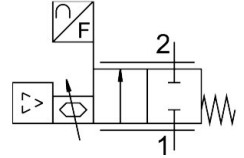


비례 유량 제어 밸브 VEMD-L-6-60-100-D9-G14-5YMPM1D-VA

제품 번호: 8163829



데이터 시트

특징	값
사이즈	100
보호 등급	IP40
정격 공칭 유량(DIN 1343에 따라 규격화됨)	100 l/min
유량 조절 범위	2 l/min...100 l/min
유량 방향	역방향 불가
공칭 작동 압력	0.3 MPa 43.5 psi
작동 압력	0.1 MPa...0.6 MPa 1 bar...6 bar
작동 압력 관련 참고 사항	입력 압력이 4 bar 이상이고 유량이 적은 경우: 공압 시동 거리에서는 압력 파를 반사하는 부품을 피하세요. 압력파의 반사로 인해 시스템에 진동이 발생하고 제품 내 정확도 편차가 초래될 수 있습니다.
과부하 압력	0.8 MPa 8 bar 116 psi
파열 압력	1.8 MPa 18 bar 261 psi
유량값 정확도	± (1,3% 읽기 + 0,7% FS)
유량값 반복 정확도	±(0.25%omv + 0.25%FS)
밸브 기능	2방향 비례 유량 제어 밸브
공칭 폭	6 mm
작동 방식	전기식
공압 연결부 1	암나사 G1/4
공압 연결부 2	암나사 G1/4
환경 조건	IEC 60601-1에 따라 산소가 풍부한 환경에서 사용하기에 적합하지 않음 가능한 깨끗한 주변 공기 건조
정격 사용 고도	<= 2000m ASL(> 79.5kPa)
최대 설치 높이	2000 m
작동 매체	아르곤 ISO 8573-1:2010[6:4:1]에 따른 압축공기 이산화탄소 산소 질소

특징	값
작동/제어 매체 관련 참고사항	유효 작동 가능하지 않음 최대 입자 크기 10µm
상대 습도	0 - 90 % 미응축
압력 이슬점	-20 °C
듀티 사이클	100%
매체 온도	5 °C...40 °C
주변 온도	5 °C...40 °C
보관 온도	-20 °C...70 °C
DC 정격 작동 전압	24 V
작동 전압 범위 DC	12 V...24 V
최대 소비 전력	8.5 W
설정값	4 - 20 mA 0 - 10V 1 - 5 V 모드버스
진단 기능	LED에 대한 디스플레이
디스플레이의 종류	LED TFT 색상
아날로그 입력 신호 범위	0 - 10 V 4 - 20 mA 1 - 5 V
아날로그 출력 신호 범위	0 - 10V 1 - 5 V 4 - 20 mA
역극 보호	운전 전압 연결부용
제품 무게	630 g
매체와 접촉되는 소재	단조 알루미늄 합금, 아노다이징 EPDM 에폭시 FPM 강화 PA 규소 실리콘 질화물 고합금 스테인리스강
씰 소재	EPDM FPM
하우징 소재	양극 처리 알루미늄 강화 PA PC POM
소재 관련 참고 사항	RoHS 준수
치수 W x L x H	116mm x 38mm x 124mm
고정 방식	관통 구멍을 통한 직접 고정 마운팅 플레이트, 나사 고정 액세서리가 포함된 DIN 레일 위에 나사 고정 M4 나사용 관통 구멍 포함
설치 위치	임의 방향
인증	C-Tick RCM 마크 c UL us - Listed(OL)
표준을 준수합니다	IEC 61010-1 ISO 15001
KC 마크	KC-EMC
CE 마크(적합성 선언 참조)	EU EMC 지침에 따름 EU RoHS 지침에 따름
UKCA 마크(적합성 선언 참조)	영국 규정 EMC에 따라 영국 RoHS 규정에 따라
LABS 적합성	VDMA24364-영역 III

특징	값
표준에 따른 표면 청결도 보고서	ASTM G 63 ASTM G 93 ASTM G 94 CGA G 4.1 EIGA IGC 33/06/E ISO 15001