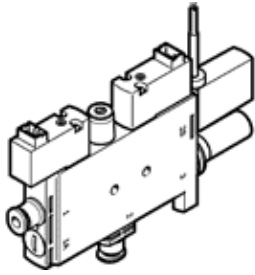
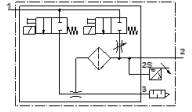


진공 발생기 OVEL-7-H-15-PQ-VQ4-UC-C-A-V1PNLK-H3

Part Number: 8141092

FESTO



자료 시트

특징	값
공칭 사이즈, 라발 노즐	0.7 mm
격자 치수	15 mm
디자인, 소음기	달힘
조립 위치	어디든
배출기 특성	높은 진공도 표준
필터 등급	40 µm
수동 작동	누름
내장된 기능	이젝터 펄스, 전기 로터리 논 압력 센서 전기적 on-off 밸브 해지 Silencer closed
디자인 구조	T-형태
스위칭 부품 기능	N/C 또는 N/O 접촉, 전환 가능
스위칭 기능	자유롭게 프로그래밍 가능
밸브 기능	달힘
측정 방법	디스플레이 포함 피에조 저항 압력 센서
표시 형태	LED 디스플레이 12-digit
설정 사양	IO-Link Teach-In 디스플레이 및 버튼을 통해
Operating pressure for max. suction rate (MPa)	0.4 MPa
최대 흡입율시 작동 압력	4 bar
Operating pressure for max. suction rate (psi)	58 psi
작동 압력 MPa	0.2 ... 0.7 MPa
작동 압력	2 ... 7 bar
Operating pressure	29 ... 101.5 psi
Operating pressure for max. vacuum (MPa)	0.48 MPa
최대 진공도시 작동 압력	4.8 bar
Operating pressure for max. vacuum (psi)	69.6 psi
최대 진공	92 %
Nominal operating pressure	0.4 MPa
공칭 작동 압력	4 bar
Nominal operating pressure (psi)	58 psi
대기상태에서 최대 흡입율	17 l/min
Air supply time at nominal operating pressure with ejector pulse	1.2 s
작동 전압 범위 DC	21.6 ... 26.4 V
정격 사용 시간	100 %
스위치 출력	PNP/NPN, 전환 가능
특성 코일 자료	24 V DC: 1 W
인증	c UL us - Listed (OL)
KC 마크	KC-EMV
CE 심볼 (declaration of conformity 참조)	EU-EMV 가이드라인에 대응

특징	값
UKCA marking (see declaration of conformity)	To UK instructions for EMC
작동 매체	압축 공기, ISO8573-1:2010 [7:4:4]
작동 및 파일럿 매체 확인	윤활 작동 불가능
부식 방지 등급 KBK	2 - 부식 용력 수준 보통
PWIS conformity	VDMA24364-B1/B2-L
매체 온도	0 ... 50 °C
공칭 작동 전압에서의 소음도	56 dB(A)
보호 등급	IP40
주변 온도	0 ... 50 °C
제품 중량	91 g
작동 전압 범위, DC 센서	18 ... 30 V
Pressure measurement range	-0.1 ... 0 MPa
압력 측정 범위	-1 ... 0 bar
Pressure measurement range	-14.5 ... 0 psi
전기 연결, 입력, 기능	이젝터 펄스 진공 발생
전기 연결, 출력, 연결 타입	2x 플러그
전기 연결, 입력, 연결 기술	연결 패턴 H
전기 연결, 입력, 핀/와이어 수	2
전기 연결, 입력, 마운팅 타입	스냅 잠금형
전기 연결, 출력, 기능	Sensor
전기 연결, 출력, 연결 타입	케이블
전기 연결, 출력, 연결 기술	끝단 날선 케이블
전기 연결, 출력, 핀/와이어 수	3
케이블 특성	Suitable for energy chains
케이블 직경	2.9 mm
케이블 직경 공차	± 0,1 mm
케이블 길이	2.5 m
공칭 도선 단면적	0.14 mm ²
마운팅 형태	관통 홀 포함
공압 연결구, 포트 1	외경 4mm 튜브용
공압 연결구, 포트 3	Silencer closed
진공 연결	외경 4mm 튜브용
케이블 피복 색상	회색
연결 나사산 소재	POM
재질 사항	RoHS 에 승인
씰 소재	NBR
리시버 노즐 소재	POM
필터 소재	POM
하우징 소재	PA-강화
케이블 피복 소재	PVC
조정 나사 소재	강철
소음기 소재	PA-강화 PE
나사 소재	강철
트랜스미터 노즐 소재	전조 알루미늄 합금