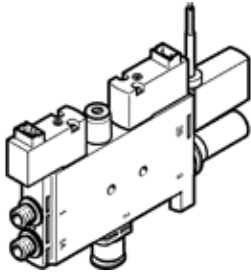
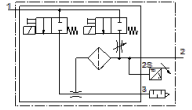


진공 발생기 OVEL-10-H-15-P-VQ6-UC-C-A-V1PNLK-H3

Part Number: 8141089

FESTO



자료 시트

| 특징 | 값 |
|--|--|
| 공칭 사이즈, 라발 노즐 | 0.95 mm |
| 격자 치수 | 15 mm |
| 디자인, 소음기 | 달힘 |
| 조립 위치 | 어디든 |
| 배출기 특성 | 높은 진공도 표준 |
| 필터 등급 | 40 µm |
| 수동 작동 | 누름 |
| 내장된 기능 | 이젝터 펄스, 전기 로터리 논 압력 센서 전기적 on-off 밸브 해지 Silencer closed |
| 디자인 구조 | T-형태 |
| 스위칭 부품 기능 | N/C 또는 N/O 접촉, 전환 가능 |
| 스위칭 기능 | 자유롭게 프로그래밍 가능 |
| 밸브 기능 | 달힘 |
| 측정 방법 | 디스플레이 포함 피에조 저항 압력 센서 |
| 표시 형태 | LED 디스플레이 12-digit |
| 설정 사양 | IO-Link Teach-In 디스플레이 및 버튼을 통해 |
| Operating pressure for max. suction rate (MPa) | 0.4 MPa |
| 최대 흡입율시 작동 압력 | 4 bar |
| Operating pressure for max. suction rate (psi) | 58 psi |
| 작동 압력 MPa | 0.2 ... 0.7 MPa |
| 작동 압력 | 2 ... 7 bar |
| Operating pressure | 29 ... 101.5 psi |
| Operating pressure for max. vacuum (MPa) | 0.41 MPa |
| 최대 진공도시 작동 압력 | 4.1 bar |
| Operating pressure for max. vacuum (psi) | 59.45 psi |
| 최대 진공 | 92 % |
| Nominal operating pressure | 0.4 MPa |
| 공칭 작동 압력 | 4 bar |
| Nominal operating pressure (psi) | 58 psi |
| 대기상태에서 최대 흡입율 | 21 l/min |
| Air supply time at nominal operating pressure with ejector pulse | 1 s |
| 작동 전압 범위 DC | 21.6 ... 26.4 V |
| 정격 사용 시간 | 100 % |
| 스위치 출력 | PNP/NPN, 전환 가능 |
| 특성 코일 자료 | 24 V DC: 1 W |
| 인증 | c UL us - Listed (OL) |
| KC 마크 | KC-EMV |
| CE 심볼 (declaration of conformity 참조) | EU-EMV 가이드라인에 대응 |

| 특징 | 값 |
|--|-------------------------------|
| UKCA marking (see declaration of conformity) | To UK instructions for EMC |
| 작동 매체 | 압축 공기, ISO8573-1:2010 [7:4:4] |
| 작동 및 파일럿 매체 확인 | 윤활 작동 불가능 |
| 부식 방지 등급 KBK | 2 - 부식 용력 수준 보통 |
| PWIS conformity | VDMA24364-B1/B2-L |
| 매체 온도 | 0 ... 50 °C |
| 공칭 작동 전압에서의 소음도 | 56 dB(A) |
| 보호 등급 | IP40 |
| 주변 온도 | 0 ... 50 °C |
| 제품 중량 | 93 g |
| 작동 전압 범위, DC 센서 | 18 ... 30 V |
| Pressure measurement range | -0.1 ... 0 MPa |
| 압력 측정 범위 | -1 ... 0 bar |
| Pressure measurement range | -14.5 ... 0 psi |
| 전기 연결, 입력, 기능 | 이젝터 펄스 진공 발생 |
| 전기 연결, 출력, 연결 타입 | 2x 플러그 |
| 전기 연결, 입력, 연결 기술 | 연결 패턴 H |
| 전기 연결, 입력, 핀/와이어 수 | 2 |
| 전기 연결, 입력, 마운팅 타입 | 스냅 잠금형 |
| 전기 연결, 출력, 기능 | Sensor |
| 전기 연결, 출력, 연결 타입 | 케이블 |
| 전기 연결, 출력, 연결 기술 | 끝단 날선 케이블 |
| 전기 연결, 출력, 핀/와이어 수 | 3 |
| 케이블 특성 | Suitable for energy chains |
| 케이블 직경 | 2.9 mm |
| 케이블 직경 공차 | ± 0,1 mm |
| 케이블 길이 | 2.5 m |
| 공칭 도선 단면적 | 0.14 mm ² |
| 마운팅 형태 | 매니폴드 레일 |
| 공압 연결구, 포트 1 | 공통 라인 |
| 공압 연결구, 포트 3 | Silencer closed |
| 진공 연결 | 외경 6mm 튜브용 |
| 케이블 피복 색상 | 회색 |
| 연결 나사산 소재 | POM |
| 재질 사항 | RoHS 에 승인 |
| 씰 소재 | NBR |
| 리시버 노즐 소재 | POM |
| 필터 소재 | POM |
| 하우징 소재 | PA-강화 |
| 중공 볼트 소재 | 전조 알루미늄 합금 |
| 케이블 피복 소재 | PVC |
| 조정 나사 소재 | 강철 |
| 소음기 소재 | PA-강화 PE |
| 나사 소재 | 강철 |
| 트랜스미터 노즐 소재 | 전조 알루미늄 합금 |