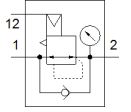
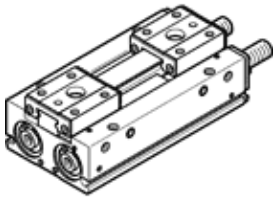


# 수평 그립퍼 HPPF-8-16-A-S

Part Number: 8134375

FESTO



## 자료 시트

특징	값
사이즈	8
총 행정거리	16 mm
그립퍼 Jaw당 행정거리	8 mm
최대 각도 그립퍼 Jaw 백래쉬 ax,ay	0 deg
최대 그립퍼 Jaw 백래쉬 Sz	0 mm
반복 정확도, 그립퍼	<= 0.03 mm
그립퍼 핑거 수량	2
Drive system	공압
조립 위치	어디든
작동 모드	복동
쿠션	P: 양쪽 끝단에 탄성 쿠션 링/플레이트
그립퍼 기능	수평
그립퍼 힘 보완	없음
디자인 구조	Flat mounting of gripper fingers 랙과 피니언 가이드 모션 시퀀스
가이드	Ball guide
위치 감지	근접 센서용
사양	리튬이온 배터리 제조용 생산 설비에 사용할 수 있음
Total gripping force at 0.6 MPa (6 bar, 87 psi), opening	60.32 N
Total gripping force at 0.6 MPa (6 bar, 87 psi), closing	60.32 N
작동 압력 MPa	0.15 ... 0.7 MPa
작동 압력	1.5 ... 7 bar
Operating pressure	21.75 ... 101.5 psi
그립퍼의 최대 작동 주기	2 Hz
Min. opening time at 0.6 MPa (6 bar, 87 psi)	32 ms
Min. closing time at 0.6 MPa (6 bar, 87 psi)	31 ms
작동 매체	압축 공기, ISO8573-1:2010 [7:4:4]
작동 및 파일로트 매체 확인	윤활 작동 가능 (추후 작동을 위해 다음에 나중에 요구됨)
부식 방지 등급 KBK	0 - 부식 응력 없음
PWIS conformity	VDMA24364 zone III
RSBP classification to CD-0033	F1a
클린룸 등급	ISO class 7
주변 온도	-10 ... 60 °C
Gripping force per gripper jaw at 0.6 MPa (6 bar, 87 psi) opening	30.16 N
Gripping force per gripper jaw at 0.6 MPa (6 bar, 87 psi) closing	30.16 N
그립퍼 Jaw에서 최대 힘 Fz 정적	58 N
최대 토크 Mx	0.6 Nm
최대 토크 My	0.3 Nm
최대 토크 Mz	0.3 Nm
제품 중량	95 g
마운팅 형태	관통 홀을 통해 직접 장착 나사산을 통해 직접 장착
공압 연결구	M3
재질 사항	RoHS 에 승인
커버 캡 소재	아노다이징 알루미늄

특징	값
커버 소재	아노다이징 알루미늄
엔드 플레이트 소재	고합금 강철, 부식방지
하우징 소재	아노다이징 알루미늄
그립퍼 조 소재	고합금 강철
피스톤 씰 소재	TPE-U(PU)
O-링 소재	NBR
나사 소재	코팅강
Gear rack material	고합금 강철, 부식방지