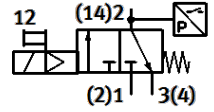
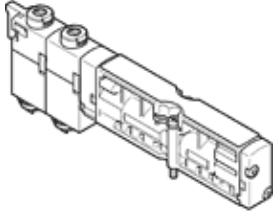


솔레노이드 밸브 VMPA1-M1H-ES-PI

Part Number: 8126791

FESTO



자료 시트

특징	값
밸브 기능	3/2 닫힘, 단동 솔레노이드
액추에이터 형태	전기적
밸브 사이즈	10 mm
작동 압력 MPa	0.3 ... 0.8 MPa
작동 압력	3 ... 8 bar
디자인 구조	스프링 복귀형 포펫 밸브
Reset 형태	기계 스프링
보호 등급	IP65 조립된 조건 IEC 60529에 따름
씰링 원리	소프트
조립 위치	어디든
수동 작동	멈춤쇠 누름
파일럿 형태	파일럿
파일럿 공압 공급	외부
유량 방향	전환 불가
중복	언더랩
신호 상태 표시	예
파일럿 압력 MPa	0.3 ... 0.8 MPa
파일럿 압력	3 ... 8 bar
진공에 대한 적합성	아니오
허용 가능 전압 파동	+/- 25 %
작동 매체	압축 공기, ISO8573-1:2010 [7:4:4]
작동 및 파일럿 매체 확인	운할 작동 불가
진동 저항	이송 어플리케이션 테스트, FN 942017-4 및 EN 60068-2-6을 따르는 Severity level 2에서 테스트
충격 저항	FN 942017-5 및 EN 60068-2-27에 따른 심각도 2 충격 시험
부식 방지 등급 KBK	1 - 부식 응력 수준 낮음
PWIS conformity	VDMA24364 zone III
보관 온도	-20 ... 60 °C
매체 온도	-5 ... 50 °C
상대 공기 습도	40°C에서 최대 90%
주변 온도	-5 ... 50 °C
최대 죄임 토크, 밸브 마운팅	0.65 Nm
제품 중량	32 g
마운팅 형태	관통 홀 포함
외부 파일럿 공압 포트 12/14	M7
파일럿 배기 포트 82/84	M7
공압 연결구, 포트 1	M7
공압 연결구, 포트 2	내부
공압 연결구, 포트 3	M7
재질 사항	RoHS 에 승인
씰 소재	HNBR NBR
하우징 소재	PPA 증폭
나사 소재	코팅강