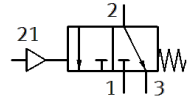
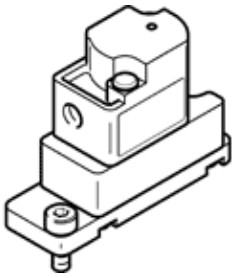


# 유체 분리 공압 밸브 VZDB-F10-M32-16-M3-PE

Part Number: 8122798

FESTO



## 자료 시트

특징	값
디자인 구조	락커밸브 (다이아프램 실 포함)
액추에이터 형태	공압
씰링 원리	소프트
조립 위치	어디든
마운팅 형태	M2 나사용 관통 홀 포함
프로세스 밸브 연결	출력 - 예, 중간 공급 사용시
사이즈	10
공칭 사이즈	1.6 mm
밸브 기능	3/2 열림/닫힘, 단동 솔레노이드
수동 작동	없음
유량 방향	전환 불가
작동 압력 MPa	-0.075 ... 0.1 MPa
작동 압력	-0.75 ... 1 bar
Operating pressure	-10.875 ... 14.5 psi
배기 기능	유량 조절 가능
Reset 형태	기계 스프링
파일럿 형태	파일럿
파일럿 공압 포트 21	M3
유체 연결부	플랜지
파일럿 압력 MPa	0.15 ... 0.3 MPa
파일럿 압력	1.5 ... 3 bar
Pilot pressure	21.75 ... 43.5 psi
파일럿 매체	ISO 8573-1:2010 [7:4:1] 에 준하는 압축 공기
작동 매체	유체 매체 기체 매체
작동 및 파일럿 매체 확인	매체와 접촉하는 소재의 저항성 확인 최대 입자 크기 : 5 µm
내부 부피	35 µl
매체 온도	0 ... 50 °C
주변 온도	0 ... 50 °C
보관 온도	-20 ... 70 °C
유량 Kv	0.034 m <sup>3</sup> /h
재질 사항	RoHS 에 승인
PWIS conformity	VDMA24364 zone III
하우징 소재	PEEK
씰 소재	EPDM
제품 중량	7 g
부식 방지 등급 KBK	0 - 부식 응력 없음
최대 스위칭 주기	2 Hz