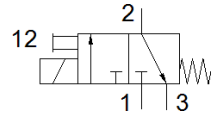
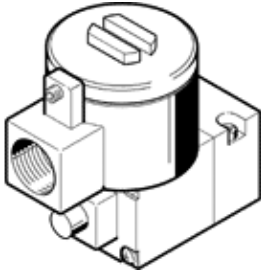


# 파일럿 밸브 MGXDH-3/2-H-T-1.2-24DC-EX

Part Number: 8118345

FESTO



## 자료 시트

특징	값
밸브 기능	3/2 닫힘, 단동 솔레노이드
액추에이터 형태	전기적
작동 압력 MPa	-0.09 ... 0.8 MPa
작동 압력	-0.9 ... 8 bar
Operating pressure	-13.05 ... 116 psi
디자인 구조	On/Off 밸브
Reset 형태	기계 스프링
CE 심볼 (declaration of conformity 참조)	EU-Ex 방폭 가이드라인 (ATEX) 에 대응
EU 국가외 폭발 방지 인증	EPL Db (CN) EPL Db (IEC-EX) EPL Gb (CN) EPL Gb (IEC-EX)
인증서 발행 부서	ATEX: CML 15 ATEX 1119X IEC: IECEX CML 17.0147X
ATEX 카테고리 가스	II 2G
ATEX 카테고리 먼지	II 2D
폭발 점화 방지 타입 가스	Ex db IIC T5 Gb
폭발 점화 방지 타입 먼지	Ex tb IIIC T100°C Db
방폭 주변 온도	-65°C ≤ Ta ≤ +55°C
보호 등급	IP66
수동 작동	누름
유량 방향	전환 불가
정격 사용 시간	100 %
절연 등급	H
특성 코일 자료	24 V DC: 3 W
허용 가능 주기 파동	+/- 10 %
작동 매체	압축 공기, ISO8573-1:2010 [7:4:4]
작동 및 파일럿 매체 확인	윤활 작동 가능 (추후 작동을 위해 다음에 나중요구됨)
부식 방지 등급 KBK	2 - 부식 응력 수준 보통
PWIS conformity	VDMA24364 zone III
주변 온도	-65 ... 80 °C
마운팅 형태	CNOMO
재질 사항	RoHS 에 승인