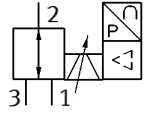
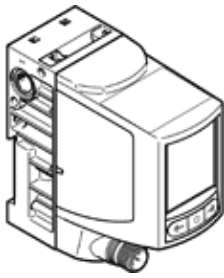


비례 압력 밸브 VPPI-5L-3-G18-0L12H-V1-S1D

Part Number: 8104672

FESTO



자료 시트

특징	값
공칭 직경, 가압	5 mm
공칭 직경, 배기	5 mm
액추에이터 형태	전기적
씰링 원리	소프트
Total leakage	5 l/h
유량 방향	전환 불가
조립 위치	어디든
디자인 구조	스프링 복귀형 포핏 밸브
회로 단락 보호	모든 전기 연결용
최대 라인 길이	30 m
설정값 입력	0 - 10 V PWM 디지털
입력 저항	100 kOhm
안전 지시	VPPI, Normally Closed
극성 보호	모든 전기 연결용
Reset 형태	기계 스프링
치수 W x L x H	42,2 mm x 95,3 mm x 94,3 mm
파일럿 형태	직접
밸브 기능	32 bit RISC 프로세서 24 MHz
표시 형태	TFT 칼라
디스플레이 사이즈	1.77"
디스플레이 해상도	128x160 Pixel
작동 압력	12 ... 13 bar
압력 조절 범위 Mpa	0 ... 1.2 MPa
압력 조절 범위	0 ... 12 bar
입력 압력 1	0 ... 13 bar
공급 압력 1 Mpa	0 ... 1.3 MPa
파열 압력	40 bar
표준 공칭 유량	1,630 l/min
표준 공칭 유량 2-3	850 l/min
작동 전압 범위 DC	21.6 ... 27.6 V
공칭 전류	0.15 A
최대 전류 소모	525 mA
최대 전력 소모	14.5 W
공칭 동작 전압 DC	24 V
스위치 출력	Push-Pull
최대 출력 전류	25 mA
신호 범위, 아날로그 출력	0 - 10 V
최소 부하 저항값, 전압 출력	2,000 Ohm
정확도, 아날로그 출력 FS	1 %FS
작동 매체	압축 공기, ISO8573-1:2010 [7:4:4] 가스 주입
작동 및 파일럿 매체 확인	윤활 작동 불가능
인증	RCM Mark
KC 마크	KC-EMV

특징	값
CE 심볼 (declaration of conformity 참조)	EU-EMV 가이드라인에 대응 EU-RoHS-RL 지침
UKCA marking (see declaration of conformity)	To UK instructions for EMC To UK RoHS instructions
진동 저항	이송 어플리케이션 테스트, FN 942017-4 및 EN 60068-2-6을 따르는 Severity level 2에서 테스트
충격 저항	FN 942017-5 및 EN 60068-2-27에 따른 심각도 2 충격 시험
부식 방지 등급 KBK	2 - 부식 응력 수준 보통
PWIS conformity	VDMA24364-B1/B2-L
식품 안전	추가 재료 정보 참조
매체 온도	0 ... 50 °C
보호 등급	IP65
주변 온도	0 ... 50 °C
보관 온도	-20 ... 70 °C
기후범주	3K3, EN 60721규격
Nominal altitude of use	< 3000 m NHN
사용 설명서	제품은 산업용으로만 적합합니다. 주거 지역에서는 간섭파 억제 조치가 필요할 수 있습니다.
소음 레벨	62.5 dB(A)
1미터 거리에서의 음향파워레벨	51.9 dB(A)
제품 중량	370 g
선형도	0.9 %FS
히스테리시스	0.4 %FS
재현성	0.4 %FS
전체 정확도	1,1 %FS
온도 상수	0.02 %/K
전기 연결 1, 기능	실제 값 출력 설정값 입력 전원 공급
전기 연결 1, 연결 타입	플러그
전기 연결 1, 연결 기술	M12x1, EN 61076-2-101 에 따른 A-coded
전기 연결 1, 핀/와이어 수	5
전기 연결 1, 조임 토크	1.5 Nm
마운팅 형태	M4 나사용 관통 홀 포함 Top-hat 레일 포함
공압 연결구, 포트 1	G1/8
공압 연결구, 포트 2	G1/8
공압 연결구, 포트 3	G1/8
피팅에 대한 최대 죄임 토크	8.5 Nm
재질 사항	RoHS 에 승인
하우징 소재	PA-강화
씰 소재	HNBR PTFE