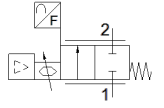
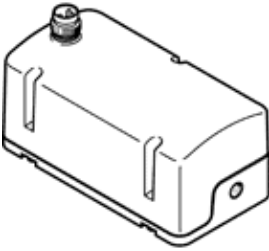


# 비례 유량 제어 밸브 VEMD-L-6-14-20-D21-M5-5-R1-V4

Part Number: 8086473

FESTO



## 자료 시트

| 특징               | 값  |
|------------------|--|
| 보호 등급            | IP40   |
| 보호 등급에 관한 참고 사항  | 수평 설치 IP51   |
| 유량 제어 범위         | 0 ... 20 l/min   |
| 유량 제어 범위 관련 주의사항 | 지정된 유량 제어 범위는 실온에만 해당됩니다. 실온 이상에서는 최대 조정 가능 유량이 감소할 수 있습니다.                                    |
| 유량 방향            | 전환 불가  |
| 작동 압력 MPa        | 0 ... 0.25 MPa   |
| 작동 압력            | 0 ... 2.5 bar  |
| 과부하 압력           | 0.6 MPa  |
| 초과 부하 압력         | 6 bar  |
| 과부하 압력(psi)      | 87 psi   |
| 버스트 압력           | 1 MPa  |
| 파열 압력            | 10 bar   |
| Burst pressure   | 145 psi  |
| 유량의 정확도          | ± (4% o.m.v. + 1,25% FS)   |
| ± %FS 의 반복 정밀도   | 1 %FS  |
| 히스테리시스 FS        | 2.5 %FS  |
| 선형 에러, FS        | 2 %  |
| 온도 상수            | 0.1 %/K  |
| 밸브 기능            | 2-way 비례 유량 제어 밸브  |
| 공칭 사이즈           | 1.4 mm   |
| 공압 연결구, 포트 1     | 암 나사산 M5   |
| 공압 연결구, 포트 2     | 암 나사산 M5   |
| 매체               | Compressed air to ISO 8573-1:2010 [5:4:1]<br>가스 주입<br>산소(요청 시 IEC 60601-1에 따른 산소 어플리케이션)<br>질소 |
| 매체 참고 사항         | 윤활 작동 불가능  |
| 특수 특성            | DIN EN 1797 인증 - 산소  |
| 주변 조건            | IEC 60601-1에 따른 산소 농후 환경에 사용하기에 적합하지 않음  |
| 정격 사용 시간         | 100 %  |
| 매체 온도            | 5 ... 40 °C  |
| 주변 온도            | 0 ... 50 °C  |
| 보관 온도            | -20 ... 70 °C  |
| 공칭 동작 전압 DC      | 12 V   |
| 작동 전압 범위 DC      | 11.1 ... 13.2 V  |
| 최대 전류 소모         | 65 mA  |
| 최대 전력 소모         | 1 W  |
| 전기 연결            | 4-핀<br>M8x1, EN 61076-2-104 표준 A 코드<br>플러그   |
| 설정값              | 0,2 - 10 V   |
| 신호 범위, 아날로그 입력   | 0,2 - 10 V   |
| 신호 범위, 아날로그 출력   | 0,2 - 10 V   |
| 극성 보호            | 차트 기능  |
| 제품 중량            | 92 g   |

| 특징   | 값   |
|--|---|
| 씰 소재   | EPDM<br>NBR   |
| 커버 소재  | PA-강화   |
| 재질 사항  | RoHS 에 승인   |
| 치수 W x L x H                                 | 37 mm x 70 mm x 31 mm                                 |
| 마운팅 형태                                       | 나사산을 통해 직접 장착   |
| 조립 위치  | 어디든   |
| 인증   | RCM Mark  |
| 표준에 따름                                       | EN 61000-6-2 (EMC)<br>EN 61000-6-3 (EMC)              |
| KC 마크  | KC-EMV  |
| CE 심볼 (declaration of conformity 참조 )        | EU-EMV 가이드라인에 대응<br>EU-RoHS-RL 지침                     |
| UKCA marking (see declaration of conformity) | To UK instructions for EMC<br>To UK RoHS instructions |
| PWIS conformity                              | VDMA24364 zone III                                    |