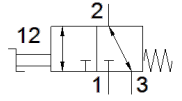


핸드 레버 밸브 VHEF-HT-M32-M-N18

Part Number: 8080938

FESTO



자료 시트

| 특징 | 값 |
|-------------------|----------------------------------|
| 밸브 기능 | 3/2 열림/닫힘, 단동 솔레노이드 |
| 액추에이터 형태 | 수동 |
| 폭 | 20 mm |
| 표준 공칭 유량 | 750 l/min |
| 작동 압력 MPa | -0.095 ... 1 MPa |
| 작동 압력 | -0.95 ... 10 bar |
| 디자인 구조 | 포펫 시트 |
| Reset 형태 | 기계 스프링 |
| 공칭 사이즈 | 5.6 mm |
| 배기 기능 | 유량 조절 가능 |
| 사용 설명서 | 수동으로만 작동 |
| 씰링 원리 | 소프트 |
| 조립 위치 | 어디든 |
| 파일럿 형태 | 직접 |
| 유량 방향 | 전환 가능 |
| 중복 | 제로(0) 오버랩 |
| 최대 스위칭 주기 | 0.5 Hz |
| 작동 매체 | 압축 공기, ISO8573-1:2010 [7:-:-] |
| 작동 및 파일럿 매체 확인 | 윤활 작동 가능 (추후 작동을 위해 다음에 나중에 요구됨) |
| 부식 방지 등급 KBK | 1 - 부식 응력 수준 낮음 |
| PWIS conformity | VDMA24364-B1/B2-L |
| 매체 온도 | -10 ... 60 °C |
| 주변 온도 | -10 ... 60 °C |
| 구동 토크 | 0.6 Nm |
| 액추에이터에 가해지는 최대 힘 | 200 N |
| 액추에이터에 가해지는 최대 횡력 | 200 N |
| 제품 중량 | 236 g |
| 마운팅 형태 | 전면 패널 설치 관통 홀 포함 옵션 |
| 공압 연결구, 포트 1 | 1/8 NPT |
| 공압 연결구, 포트 2 | 1/8 NPT |
| 공압 연결구, 포트 3 | 1/8 NPT |
| 재질 사항 | RoHS 에 승인 |
| 커버 소재 | PA-강화 |
| 씰 소재 | NBR |
| 하우징 소재 | 아노다이징 알루미늄 |
| 레버 소재 | PA-강화 |