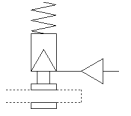
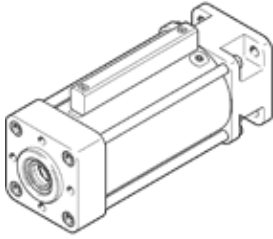


# 홀딩 브레이크 DACs-20-A-S

Part Number: 8072771

FESTO



## 자료 시트

| 특징   | 값   |
|--|---|
| 조립 위치  | 어디든   |
| 작동 방향 포함형 클램핑 형태                             | 양쪽 끝단<br>스프링으로 클램핑, 압축공기로 해제                  |
| 위치 감지  | 근접 센서용  |
| 안전 기능  | 움직임 억제 및 정지                                   |
| 성능 레벨 (PL)                                   | 이동 정지, 고정, 차단/범주 1, Performance Level c(PL c) |
| 작동 압력 MPa                                    | 0.38 ... 0.8 MPa                              |
| 작동 압력  | 3.8 ... 8 bar                                 |
| Operating pressure                           | 55.1 ... 116 psi                              |
| 최대 허용 시험 압력                                  | 8 bar   |
| 최소 해제 압력                                     | 3.8 bar                                       |
| 클램프될 원형 재질                                   | 20 mm   |
| 인증   | TÜV   |
| CE 심볼 (declaration of conformity 참조 )        | EU 머신 가이드라인에 대응                               |
| UKCA marking (see declaration of conformity) | To UK instructions for machines               |
| 인증서 발행 부서                                    | TÜV CA 697                                    |
| 작동 매체  | 압축 공기, ISO8573-1:2010 [7:4:4]                 |
| 부식 방지 등급 KBK                                 | 1 - 부식 응력 수준 낮음                               |
| PWIS conformity                              | VDMA24364-B2-L                                |
| 주변 온도  | -20 ... 80 °C                                 |
| 정적 유지력                                       | 3,300 N                                       |
| 제품 중량  | 3,143 g                                       |
| 마운팅 형태                                       | 내부 (암) 나사산 포함<br>액세서리 포함                      |
| 릴리스 연결부, 클램핑 유닛                              | G1/8  |
| 재질 사항  | RoHS 에 승인                                     |
| 씰 소재   | NBR<br>TPE-U(PU)                              |
| 스프링 소재                                       | 고합금 강철  |
| 하우징 소재                                       | 강철  |
| 클램프 조 소재                                     | 툴 강철  |
| 피스톤 소재                                       | 강철  |