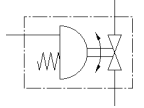
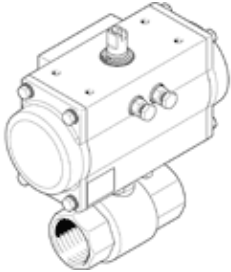


볼 밸브 드라이브 유닛 VZBM-A-1"-RP-25-D-2-B2-PB20

Part Number: 8070246

FESTO

항동, 단동 액추에이터 DFPD 사용, 2/2-way, 공칭 너비 1", PN25, 나사산 EN 10226-1.



자료 시트

| 특징 | 값 |
|-----------------|--|
| 디자인 구조 | 2-way 볼 밸브 회전 드라이브 |
| 액추에이터 형태 | 공압 |
| 조립 위치 | 어디든 |
| 마운팅 형태 | 라인 설치 |
| 프로세스 밸브 연결 | Rp1 |
| 스위칭 상태 표시기 | 슬롯 방향 = 유량 방향 |
| 공칭 직경 DN | 25 |
| 작동 압력 | 5.5 ... 8 bar |
| 프로세스 밸브의 공칭 압력 | 25 |
| 매체 | 압축 공기, ISO8573-1:2010 [---:--] 가스 주입 물 (수증기는 없음) Neutral fluids |
| 작동 매체 | 압축 공기, ISO8573-1:2010 [7:4:4] |
| 작동 및 파일럿 매체 확인 | 주변 온도에서 10°C 미만의 압력 이슬점/매질의 온도 운할 작동 가능 (추후 작동을 위해 다음에 나중에 요구됨) |
| 매체 온도 | -15 ... 90 °C |
| 주변 온도 | -20 ... 80 °C |
| 유량 Kv | 39 m ³ /h |
| 재질 사항 | RoHS 에 승인 |
| PWIS conformity | VDMA24364 zone III |
| 하우징 소재 | 다이어프램 밸브 |
| 하우징용 재질 정보 | CW617N |
| 씰 소재 | FPM HNBR PTFE |
| 볼 소재 | 항동, 크롬 도금 |
| 볼용 재질 정보 | CW614N |
| 샤프트 소재 | 항동 |
| 샤프트용 재질 번호 | CW614N |
| 제품 중량 | 1,900 g |
| 부식 방지 등급 KBK | 1 - 부식 응력 수준 낮음 |