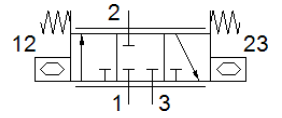
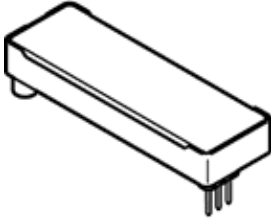


# 피에조 밸브

## VEMP-BS-3-16-D7-F-28T1-P30

Part Number: 8064295

FESTO



### 자료 시트

| 특징                                   | 값   |
|--------------------------------------|---|
| 컨테이너 사이즈                             | 30  |
| 보호 등급에 관한 참고 사항                      | 9-핀 / 9-핀   |
| 표준 공칭 유량                             | 27 l/min  |
| 표준 공칭 유량 2-3                         | 28 l/min  |
| 유량 방향                                | 전환 불가   |
| 공칭 작동 압력                             | 1 bar   |
| 작동 압력                                | 0 ... 1.1 bar   |
| 밸브 기능                                | 3/3-way, 닫힘, 단동   |
| 공칭 사이즈                               | 1.6 mm  |
| 액추에이터 형태                             | 전기적   |
| 공압 연결구, 포트 1                         | 플랜지   |
| 공압 연결구, 포트 2                         | 플랜지   |
| 공압 연결구, 포트 3                         | 플랜지   |
| 매체                                   | 가스 주입<br>기체<br>산소(요청 시 IEC 60601-1에 따른 산소 어플리케이션)<br>질소 |
| 특수 특성                                | DIN EN 1797 인증 - 산소                                     |
| 작동 매체                                | ISO 8573-1:2010[5:3:1]에 따른 압축 공기                        |
| 작동 및 파일럿 매체 확인                       | 윤활 작동 불가능   |
| 필터 등급                                | <= 5 µm   |
| 상대 공기 습도                             | 0 - 70 %<br>비-응결  |
| 압력 이슬점                               | <= -20 °C   |
| 최대 스위칭 주기                            | 5 Hz  |
| 매체 온도                                | -20 ... 60 °C   |
| 주변 온도                                | -20 ... 70 °C   |
| 보관 온도                                | -20 ... 70 °C   |
| 공칭 동작 전압 DC                          | 310 V   |
| 작동 전압 범위 DC                          | 0 ... 310 V   |
| 최대 전류 소모                             | 5 mA  |
| 최대 전력 소모                             | 1 mW  |
| 제품 중량                                | 8 g   |
| 씰 소재                                 | EPDM  |
| 하우징 소재                               | PA-강화   |
| 커버 소재                                | PA-강화   |
| 재질 사항                                | RoHS 에 승인   |
| 격자 치수                                | 17.2 mm   |
| 치수 W x L x H                         | 17,2 mm x 52,1 mm x 7,2 mm                              |
| 마운팅 형태                               | 매니폴드 레일<br>서브-베이스 상                                     |
| 조립 위치                                | 어디든   |
| CE 심볼 (declaration of conformity 참조) | EU 저전압 가이드라인에 대응  |
| PWIS conformity                      | VDMA24364-B2-L  |