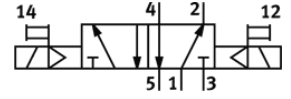
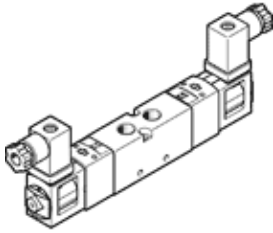


# 솔레노이드 밸브

## VUVS-LK20-B52-D-G18-1C1+GL-S

Part Number: 8060301

FESTO



### 자료 시트

특징	값
밸브 기능	5/2 복동 솔레노이드
액추에이터 형태	전기적
밸브 사이즈	21 mm
표준 공칭 유량	550 l/min
작동 압력 MPa	0.15 ... 0.8 MPa
작동 압력	1.5 ... 8 bar
디자인 구조	피스톤 슬라이드
보호 등급	IP65 플러그 소켓 포함 IEC 60529에 따름
공칭 사이즈	5.2 mm
배기 기능	유량 조절 가능
씰링 원리	소프트
조립 위치	어디든
수동 작동	멈춤쇠 누름
파일럿 형태	파일럿
파일럿 공압 공급	내부
유량 방향	전환 불가
중복	포지티브 오버랩
b 값	0.38
C 값	2.66 l/sbar
스위칭 시간, 전환	10 ms
정격 사용 시간	100 %
최대 긍정적 테스트 펄스, 로직 0	2,700 µs
최대 부정적 테스트 펄스, 로직 1	1,100 µs
특성 코일 자료	24 V DC: 2.4 W
허용 가능 전압 파동	+/- 10 %
작동 매체	압축 공기, ISO8573-1:2010 [7:4:4]
작동 및 파일럿 매체 확인	운할 작동 가능 (추후 작동을 위해 다음에 나중요구됨)
진동 저항	이송 어플리케이션 테스트, FN 942017-4 및 EN 60068-2-6을 따르는 Severity level 2에서 테스트
충격 저항	FN 942017-5 및 EN 60068-2-27에 따른 심각도 1 충격 시험
부식 방지 등급 KBK	1 - 부식 응력 수준 낮음
PWIS conformity	VDMA24364 zone III
매체 온도	-5 ... 50 °C
파일럿 매체	압축 공기, ISO8573-1:2010 [7:4:4]
주변 온도	-5 ... 50 °C
제품 중량	226 g
전기 연결	3-핀 플러그 소켓 볼트 체결 단자
케이블 직경	4 ... 6 mm
공칭 도선 단면적	0.34 ... 0.5 mm <sup>2</sup>
마운팅 형태	매니폴드 레일 관통 홀 포함

특징	값
	옵션
배기구 연결	비-덕트
공압 연결구, 포트 1	G1/8
공압 연결구, 포트 2	G1/8
공압 연결구, 포트 3	G1/8
공압 연결구, 포트 4	G1/8
공압 연결구, 포트 5	G1/8
재질 사항	RoHS 에 승인
씰 소재	HNBR NBR
하우징 소재	전조 알루미늄 합금
피스톤 슬라이드 소재	전조 알루미늄 합금