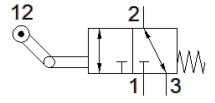
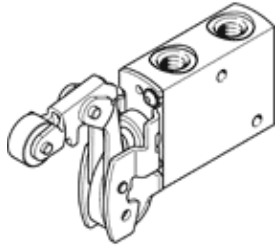


롤러 레버 밸브 VMEF-KT-M32-M-N14

Part Number: 8047107

FESTO



자료 시트

특징	값
밸브 기능	3/2-way, 단동
액츄에이터 형태	기계적
폭	20 mm
표준 공칭 유량	870 l/min
작동 압력 MPa	-0.095 ... 1 MPa
작동 압력	-0.95 ... 10 bar
디자인 구조	토글 레버 포맷 시트
Reset 형태	기계 스프링
최대 행정거리 제한 (hard)	11 mm
공칭 사이즈	6 mm
사용 설명서	pinching 가능성
씰링 원리	소프트
조립 위치	어디든
파일럿 형태	직접
유량 방향	전환 가능
중복	제로(0) 오버랩
측방향 작동 시 최대 작동 속도	0.7 m/s
최대 스위칭 주기	3 Hz
캠 각도	30 deg
작동 매체	압축 공기, ISO8573-1:2010 [7:--]
작동 및 파일럿 매체 확인	윤활 작동 가능 (추후 작동을 위해 다음에 나중요구됨)
부식 방지 등급 KBK	1 - 부식 응력 수준 낮음
PWIS conformity	VDMA24364-B1/B2-L
매체 온도	-10 ... 60 °C
주변 온도	-10 ... 60 °C
주변 온도 주의	열이 마모에 끼친 영향
프로세스 밸브 액츄에이터	32.7 N
제품 중량	218 g
마운팅 형태	관통 홀 포함
공압 연결구, 포트 1	1/4 NPT
공압 연결구, 포트 2	1/4 NPT
공압 연결구, 포트 3	1/4 NPT
재질 사항	RoHS 에 승인
마운팅 어댑터 소재	스틸, 아연도금
씰 소재	NBR
하우징 소재	아노다이징 알루미늄