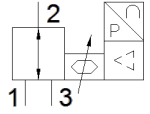
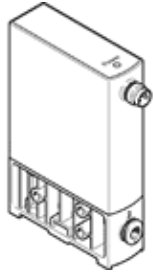


비례 압력 밸브 VEAB-L-26-D12-Q4-V1-1R1

Part Number: 8046301

FESTO



자료 시트

| 특징 | 값 |
|--|---|
| 밸브 기능 | 32 bit RISC 프로세서 24 MHz |
| 파일럿 형태 | 직접 |
| Reset 형태 | 기계 스프링 |
| 액추에이터 형태 | 전기적 |
| 조립 위치 | 어디든 |
| 씰링 원리 | 소프트 |
| 주변 온도 | 0 ... 50 °C |
| 매체 온도 | 5 ... 50 °C |
| 보관 온도 | -20 ... 70 °C |
| 치수 W x L x H | 18 mm x 60,5 mm x 85 mm |
| 공압 연결구, 포트 1 | QS-4 |
| 공압 연결구, 포트 2 | QS-4 |
| 공압 연결구, 포트 3 | QS-4 |
| 씰 소재 | NBR |
| 마운팅 형태 | 관통 홀 포함 액세서리 포함 옵션 |
| 공급 압력 1 Mpa | 0 ... 0.1 MPa |
| 입력 압력 1 | 0 ... 1 bar |
| 공급 압력 1 psi | 0 ... 14.5 psi |
| Output pressure 2 | 0.0001 ... 0.02 MPa |
| 출력 압력 2 | 0.001 ... 0.2 bar |
| Output pressure 2 | 0.0145 ... 2.9 psi |
| 표준 공칭 유량 | >= 5 l/min |
| 표준 공칭 유량 2-3 | >= 4 l/min |
| 선형 에러, FS | 0.8 % |
| ± %FS 의 반복 정밀도 | 0.4 %FS |
| 히스테리시스 FS | 0.5 %FS |
| 온도 상수 | 0.05 %/K |
| 실은 사용 시 절대 정밀도 ± %FS | 0.8 %FS |
| 제품 중량 | 70 g |
| 작동 매체 | 압축 공기, ISO8573-1:2010 [7:4:4] 가스 주입 |
| 작동 및 파일럿 매체 확인 | 윤활 작동 불가능 |
| 보호 등급 | IP65 |
| 인증 | RCM Mark |
| KC 마크 | KC-EMV |
| CE 심볼 (declaration of conformity 참조) | EU-EMV 가이드라인에 대응 EU-RoHS-RL 지침 |
| UKCA marking (see declaration of conformity) | To UK instructions for EMC To UK RoHS instructions |
| 재질 사항 | RoHS 에 승인 |
| PWIS conformity | VDMA24364 zone III |
| 부식 방지 등급 KBK | 2 - 부식 응력 수준 보통 |
| 작동 전압 범위 DC | 19 ... 29 V |
| 공칭 동작 전압 DC | 24 V |

| 특징 | 값 |
|-----------------|--|
| 잉여 리플 | 10 % |
| 설정값 | 0 - 10 V |
| 신호 범위, 아날로그 출력 | 0 - 10 V |
| 정확도, 아날로그 출력 FS | 2 %FS |
| 최대 전력 소모 | 1 W |
| 극성 보호 | 모든 전기 연결용 |
| 회로 단락 보호 | 모든 전기 연결용 |
| 안전 지시 | 안전 위치 VEAA/VEAB |
| 표시 형태 | LED |
| 전기 연결 | 4-핀 M8x1 플러그 EN 60947-5-2에 따름 |
| 하우징 소재 | PA-강화 |