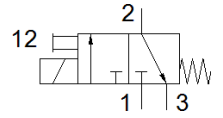
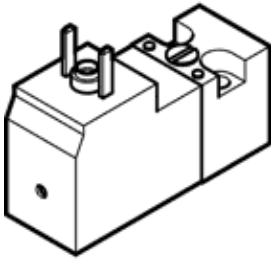


# 솔레노이드 밸브

## VSCS-B-M32-MH-WA-1C1-8

Part Number: 8040564

FESTO



### 자료 시트

특징	값
밸브 기능	3/2 닫힘, 단동 솔레노이드
액츄에이터 형태	전기적
폭	15 mm
표준 공칭 유량	13.5 l/min
작동 압력 MPa	0.15 ... 0.8 MPa
작동 압력	1.5 ... 8 bar
Operating pressure	21.75 ... 116 psi
Reset 형태	기계 스프링
보호 등급	IP65
씰링 원리	소프트
조립 위치	어디든
표준에 따름	ISO 15218
수동 작동	누름
파일럿 형태	직접
유량 방향	전환 불가
중복	언더랩
forced dynamisation 확인	최소 1주일에 한번 스위칭 주기
Off 스위칭 시간	6 ms
On 스위칭 시간	8 ms
정격 사용 시간	100 %
특성 코일 자료	24 V DC: 1.3 W
허용 가능 전압 파동	+/- 10 %
작동 매체	압축 공기, ISO8573-1:2010 [7:4:4]
작동 및 파일럿 매체 확인	윤활 작동 가능 (추후 작동을 위해 다음에 나중에 요구됨)
진동 저항	Transport application test with severity level 1 as per FN 942017-4 and EN 60068-2-6
충격 저항	FN 942017-5 및 EN 60068-2-27에 따른 심각도 1 충격 시험
부식 방지 등급 KBK	2 - 부식 응력 수준 보통
PWIS conformity	VDMA24364-C1-L
매체 온도	-5 ... 50 °C
주변 온도	-5 ... 50 °C
전기 연결	EN 175301-803에 따른 플러그 패턴 C타입 DIN EN 175301-803에 따름
공압 연결구, 포트 1	서브-베이스
공압 연결구, 포트 2	서브-베이스
공압 연결구, 포트 3	서브-베이스
재질 사항	RoHS 에 승인
씰 소재	NBR