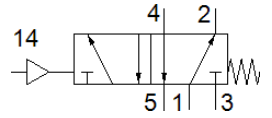
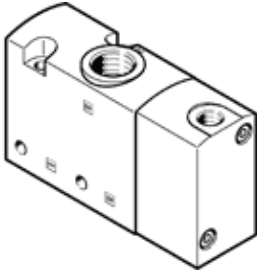


공압 밸브 VUWS-LT30-M52-M-N38

Part Number: 8036726

FESTO



자료 시트

특징	값
밸브 기능	5/2 단동 솔레노이드
액추에이터 형태	공압
밸브 사이즈	31 mm
표준 공칭 유량	1,800 l/min
작동 압력 MPa	0.25 ... 1 MPa
작동 압력	2.5 ... 10 bar
디자인 구조	포펫 시트
Reset 형태	기계 스프링
인증	c UL us - Recognized (OL)
공칭 사이즈	8.1 mm
배기 기능	유량 조절 가능
씰링 원리	소프트
조립 위치	어디든
수동 작동	없음
파일럿 형태	직접
파일럿 공압 공급	내부
유량 방향	전환 불가
중복	언더랩
파일럿 압력 MPa	0.25 ... 1 MPa
파일럿 압력	2.5 ... 10 bar
Off 스위칭 시간	22 ms
On 스위칭 시간	17 ms
작동 매체	압축 공기, ISO8573-1:2010 [7:4:4]
작동 및 파일럿 매체 확인	운할 작동 가능 (추후 작동을 위해 다음에 나중에 요구됨)
부식 방지 등급 KBK	2 - 부식 응력 수준 보통
PWIS conformity	VDMA24364-B1/B2-L
매체 온도	-10 ... 60 °C
파일럿 매체	압축 공기, ISO8573-1:2010 [7:4:4]
주변 온도	-10 ... 60 °C
제품 중량	473 g
마운팅 형태	매니폴드 레일 관통 홀 포함 옵션
배기구 연결	비-덕트
파일럿 공압 포트 14	1/8 NPT
공압 연결구, 포트 1	3/8 NPT
공압 연결구, 포트 2	3/8 NPT
공압 연결구, 포트 3	3/8 NPT
공압 연결구, 포트 4	3/8 NPT
공압 연결구, 포트 5	3/8 NPT
재질 사항	RoHS 예 승인
씰 소재	HNBR NBR TPE-U(PU)
하우징 소재	도장 다이캐스트 알루미늄
피스톤 슬라이드 소재	전조 알루미늄 합금
나사 소재	갈바닉 스틸