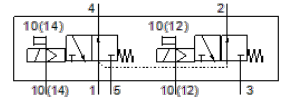
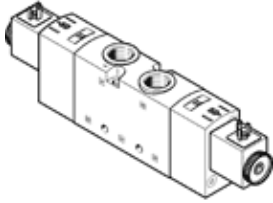


# 솔레노이드 밸브

## VUVS-LT30-T32U-MZD-G38-F8-1C1

Part Number: 8036710

FESTO



### 자료 시트

특징	값
밸브 기능	2x3/2 열림, 단동 솔레노이드
액추에이터 형태	전기적
밸브 사이즈	31 mm
표준 공칭 유량	1,600 l/min
작동 압력 MPa	0.1 ... 1 MPa
작동 압력	1 ... 10 bar
디자인 구조	포켓 시트
Reset 형태	기계 스프링
인증	c UL us - Recognized (OL)
보호 등급	IP65 플러그 소켓 포함 IEC 60529에 따름
공칭 사이즈	7.8 mm
배기 기능	유량 조절 가능
씰링 원리	소프트
조립 위치	어디든
수동 작동	멈춤쇠 누름
파일럿 형태	파일럿
파일럿 공압 공급	외부
유량 방향	전환 불가
중복	언더랩
파일럿 압력 MPa	0.25 ... 1 MPa
파일럿 압력	2.5 ... 10 bar
b 값	0.3
C 값	6.7 l/sbar
Off 스위칭 시간	35 ms
On 스위칭 시간	14 ms
정격 사용 시간	100 %
최대 긍정적 테스트 펄스, 로직 0	2,000 µs
최대 부정적 테스트 펄스, 로직 1	3,600 µs
특성 코일 자료	24 V DC: 3.3 W
허용 가능 전압 파동	+/- 10 %
작동 매체	압축 공기, ISO8573-1:2010 [7:4:4]
작동 및 파일럿 매체 확인	운할 작동 가능 (추후 작동을 위해 다음에 나중에 요구됨)
진동 저항	이송 어플리케이션 테스트, FN 942017-4 및 EN 60068-2-6을 따르는 Severity level 2에서 테스트
충격 저항	FN 942017-5 및 EN 60068-2-27에 따른 심각도 2 충격 시험
부식 방지 등급 KBK	2 - 부식 용력 수준 보통
매체 온도	-10 ... 60 °C
파일럿 매체	압축 공기, ISO8573-1:2010 [7:4:4]
주변 온도	-10 ... 60 °C
제품 중량	543 g
전기 연결	EN 175301-803에 따른 플러그 패턴 C타입 EN 175301-803
마운팅 형태	매니폴드 레일

특징	값
	관통 홀 포함 옵션
배기구 연결	비-덕트
파일럿 배기 포트 82	M5
파일럿 배기 포트 84	M5
파일럿 공압 포트 12	G1/8
파일럿 공압 포트 14	G1/8
공압 연결구, 포트 1	G3/8
공압 연결구, 포트 2	G3/8
공압 연결구, 포트 3	G3/8
공압 연결구, 포트 4	G3/8
공압 연결구, 포트 5	G3/8
재질 사항	RoHS 에 승인
씰 소재	HNBR NBR TPE-U(PU)
하우징 소재	도장 다이캐스트 알루미늄
피스톤 슬라이드 소재	전조 알루미늄 합금
나사 소재	갈바닉 스틸