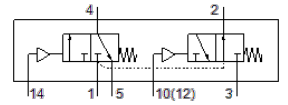
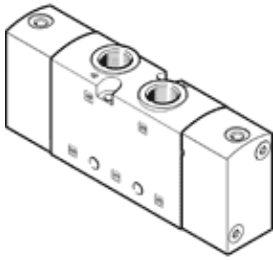


공압 밸브 VUWS-LT25-T32H-M-G14

Part Number: 8035215

FESTO



자료 시트

| 특징 | 값 |
|-----------------|---|
| 밸브 기능 | 2x3/2 열림/닫힘, 단동 솔레노이드 |
| 액추에이터 형태 | 공압 |
| 밸브 사이즈 | 26.5 mm |
| 표준 공칭 유량 | 1,000 l/min |
| 작동 압력 MPa | -0.09 ... 1 MPa |
| 작동 압력 | -0.9 ... 10 bar |
| 디자인 구조 | 포펫 시트 |
| Reset 형태 | 기계 스프링 |
| 인증 | c UL us - Recognized (OL) |
| 공칭 사이즈 | 6.9 mm |
| 배기 기능 | 유량 조절 가능 |
| 씰링 원리 | 소프트 |
| 조립 위치 | 어디든 |
| 수동 작동 | 없음 |
| 파일럿 형태 | 직접 |
| 파일럿 공압 공급 | 내부 |
| 유량 방향 | 전환 불가 |
| 중복 | 언더랩 |
| 파일럿 압력 MPa | 0.25 ... 1 MPa |
| 파일럿 압력 | 2.5 ... 10 bar |
| Off 스위칭 시간 | 30 ms |
| On 스위칭 시간 | 7 ms |
| 작동 매체 | 압축 공기, ISO8573-1:2010 [7:4:4] |
| 작동 및 파일럿 매체 확인 | 운할 작동 가능 (추후 작동을 위해 다음에 나중예 요구됨) |
| 진동 저항 | 이송 어플리케이션 테스트, FN 942017-4 및 EN 60068-2-6을 따르는 Severity level 2에서 테스트 |
| 충격 저항 | FN 942017-5 및 EN 60068-2-27에 따른 심각도 2 충격 시험 |
| 부식 방지 등급 KBK | 2 - 부식 응력 수준 보통 |
| PWIS conformity | VDMA24364-B1/B2-L |
| 매체 온도 | -5 ... 60 °C |
| 파일럿 매체 | 압축 공기, ISO8573-1:2010 [7:4:4] |
| 주변 온도 | -5 ... 60 °C |
| 제품 중량 | 377 g |
| 마운팅 형태 | 매니폴드 레일 관통 홀 포함 옵션 |
| 배기구 연결 | 비-덕트 |
| 파일럿 공기 포트 10 | M5 |
| 파일럿 공압 포트 14 | M5 |
| 공압 연결구, 포트 1 | G1/4 |
| 공압 연결구, 포트 2 | G1/4 |
| 공압 연결구, 포트 3 | G1/4 |
| 공압 연결구, 포트 4 | G1/4 |
| 공압 연결구, 포트 5 | G1/4 |
| 재질 사항 | RoHS 에 승인 |
| 씰 소재 | HNBR |

| 특징 | 값 |
|--------|------------------|
| | NBR TPE-U(PU) |
| 하우징 소재 | 알루미늄 다이캐스트 도색 |
| 나사 소재 | 갈바닉 스틸 |