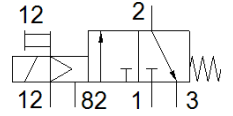
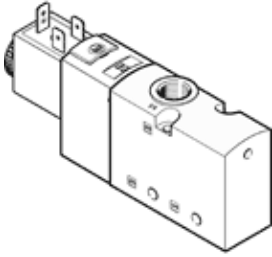


솔레노이드 밸브

VUVS-LT25-M32C-MZD-G14-F8-1B2

Part Number: 8035172

FESTO



자료 시트

| 특징 | 값 |
|---------------------|--|
| 밸브 기능 | 3/2 닫힘, 단동 솔레노이드 |
| 액추에이터 형태 | 전기적 |
| 밸브 사이즈 | 26.5 mm |
| 표준 공칭 유량 | 1,000 l/min |
| 작동 압력 MPa | -0.09 ... 1 MPa |
| 작동 압력 | -0.9 ... 10 bar |
| 디자인 구조 | 포펫 시트 |
| Reset 형태 | 기계 스프링 |
| 인증 | c UL us - Recognized (OL) |
| 보호 등급 | IP65 플러그 소켓 포함 IEC 60529에 따름 |
| 공칭 사이즈 | 6.9 mm |
| 배기 기능 | 유량 조절 가능 |
| 씰링 원리 | 소프트 |
| 조립 위치 | 어디든 |
| 수동 작동 | 멈춤쇠 누름 |
| 파일럿 형태 | 파일럿 |
| 파일럿 공압 공급 | 외부 |
| 유량 방향 | 전환 불가 |
| 중복 | 언더랩 |
| 파일럿 압력 MPa | 0.25 ... 1 MPa |
| 파일럿 압력 | 2.5 ... 10 bar |
| b 값 | 0.4 |
| C 값 | 4.4 l/sbar |
| Off 스위칭 시간 | 23 ms |
| On 스위칭 시간 | 10 ms |
| 정격 사용 시간 | 100 % |
| 최대 긍정적 테스트 펄스, 로직 0 | 2,000 µs |
| 최대 부정적 테스트 펄스, 로직 1 | 3,600 µs |
| 특성 코일 자료 | 24 V DC: 3.3 W |
| 허용 가능 전압 파동 | +/- 10 % |
| 작동 매체 | 압축 공기, ISO8573-1:2010 [7:4:4] |
| 작동 및 파일럿 매체 확인 | 운할 작동 가능 (추후 작동을 위해 다음에 나중에 요구됨) |
| 부식 방지 등급 KBK | 2 - 부식 응력 수준 보통 |
| PWIS conformity | VDMA24364-B1/B2-L |
| 매체 온도 | -5 ... 60 °C |
| 파일럿 매체 | 압축 공기, ISO8573-1:2010 [7:4:4] |
| 주변 온도 | -5 ... 60 °C |
| 제품 중량 | 260 g |
| 전기 연결 | EN 175301-803에 따른 플러그 패턴 B타입 산업 표준 준수(11mm) |
| 마운팅 형태 | 매니폴드 레일 관통 홀 포함 옵션 |

| 특징 | 값 |
|--------------|--------------------------|
| 배기구 연결 | 비-덕트 |
| 파일럿 배기 포트 82 | M5 |
| 파일럿 공압 포트 12 | M5 |
| 공압 연결구, 포트 1 | G1/4 |
| 공압 연결구, 포트 2 | G1/4 |
| 공압 연결구, 포트 3 | G1/4 |
| 재질 사항 | RoHS 에 승인 |
| 씰 소재 | HNBR NBR TPE-U(PU) |
| 하우징 소재 | 알루미늄 다이캐스트 도색 |
| 나사 소재 | 갈바닉 스틸 |