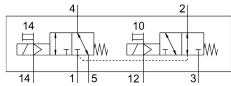


# 솔레노이드 밸브

## VSVA-B-T32H-MZH-D1-F8-1B2

제품 번호: 8033730

FESTO



## 데이터 시트

특징	값
밸브 기능	2x3/2 열린/닫힌 상태 단안정
작동 방식	전기식
설치 폭	42 mm
ISO 8778에 따라 표준화된 공칭 유량	1400 l/min
공압식 작동 포트	ISO 5599-1에 따른 연결판 사이즈 1
작동 전압	24V DC
작동 압력	-0.09 MPa...1 MPa -0.9 bar...10 bar
디자인	피스톤 밸브
리셋 종류	기계식 스프링
보호 등급	IP65 NEMA 4
공칭 폭	8 mm
그리드 치수	43 mm
배기 기능	개별 서브 베이스를 통해
밀폐 원리	부드러움
설치 위치	임의 방향
표준을 준수합니다	ISO 5599-1
수동 작동기	터치식
구동 방식	일차 제어됨
제어 공기 공급	외부
유량 방향	가역식
커버링	포지티브 커버링
파일럿 압력	0.3 MPa...1 MPa
제어 압력	3 bar...10 bar
진공 적합성	예
b값	0.2
C값	5.479 l/sbar
밸브 유량	1300 l/min
개별 서브 베이스의 밸브 유량	1100 l/min
공압으로 연결된 유량 밸브, flow optimized	1200 l/min
공압으로 연결된 유량 밸브	1100 l/min

특징	값
최대 스위칭 주파수	5 Hz
꺼지는 시간	25 ms
켜지는 시간	22 ms
듀티 사이클	100%
코일 특성값	24 V DC: 3.3 W
허용 전압 변동	+/- 10 %
작동 매체	ISO 8573-1:2010[7:4:4]에 따른 압축공기
작동/제어 매체 관련 참고사항	윤활 작동 가능(다른 모드에서 필요함)
LABS 적합성	VDMA24364-B1/B2-L
매체 온도	-10 °C...50 °C
상대 습도	0 - 90 %
음압 레벨	85 dB(A)
제어 매체	ISO 8573-1:2010[7:4:4]에 따른 압축공기
주변 온도	-10 °C...50 °C
밸브 마운팅 최대 조임 토크	1 Nm
제품 무게	457 g
전기 연결부	형태 B
고정 방식	연결판에
제어 공기 연결부 12	ISO 5599-1에 따른 연결판 사이즈 1
제어 공기 연결부 14	ISO 5599-1에 따른 연결판 사이즈 1
공압 연결부 1	ISO 5599-1에 따른 연결판 사이즈 1
공압 연결부 2	ISO 5599-1에 따른 연결판 사이즈 1
공압 연결부 3	ISO 5599-1에 따른 연결판 사이즈 1
공압 연결부 4	ISO 5599-1에 따른 연결판 사이즈 1
공압 연결부 5	ISO 5599-1에 따른 연결판 사이즈 1
파일럿 제어 인터페이스	ISO 15218에 따라
소재 관련 참고 사항	RoHS 준수
씰 소재	NBR
하우징 소재	알루미늄 다이 캐스트
나사 소재	강철