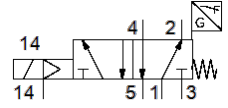
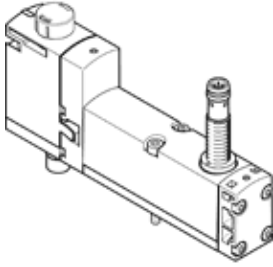


솔레노이드 밸브

VSVA-B-M52-MZ-A2-1T1L-APP

Part Number: 8033496

FESTO



자료 시트

특징	값
밸브 기능	5/2 단동 솔레노이드
액츄에이터 형태	전기적
폭	18 mm
표준 공칭 유량	550 l/min
작동 압력 MPa	-0.09 ... 1 MPa
작동 압력	-0.9 ... 10 bar
디자인 구조	피스톤 슬라이드
Reset 형태	기계 스프링
KC 마크	KC-EMV
CE 심볼 (declaration of conformity 참조)	EU-EMV 가이드라인에 대응
보호 등급	IP65 NEMA 4
공칭 사이즈	5 mm
배기 기능	유량 조절 가능 스로틀 플레이트를 통해 개별 서브 베이스를 통해
씰링 원리	소프트
조립 위치	어디든
수동 작동	커버 처리
파일럿 형태	파일럿
파일럿 공압 공급	외부
유량 방향	전환 불가
측정 원리	유도형
중복	포지티브 오버랩
센서 극성 반전 보호	모든 전기 접속구
신호 상태 표시	LED
스위칭 위치 감지	센서 포함 정상 위치
센서 스위칭 상태 디스플레이	LED
파일럿 압력 MPa	0.3 ... 1 MPa
파일럿 압력	3 ... 10 bar
밸브 유량	750 l/min
개별 서브 베이스 밸브용 유량	600 l/min
공압적으로 연결된 유량에서 밸브의 최적의 유량	700 l/min
공압으로 링크된 밸브의 유량	550 l/min
Off 스위칭 시간	38 ms
On 스위칭 시간	12 ms
밸브 - 센서 스위칭 타임 on	32 ms
밸브 - 센서 스위칭 타임 off	9 ms
정격 사용 시간	100 %
최대 긍정적 테스트 펄스, 로직 0	1,500 µs
최대 부정적 테스트 펄스, 로직 1	800 µs
공칭 동작 전압 DC	24 V
스위칭 출력	PNP
특성 코일 자료	24 V DC: 1.6 W
서지 강도	2.5 kV
오염 등급	3

특징	값
허용 가능 전압 파동	+/- 10 %
작동 매체	압축 공기, ISO8573-1:2010 [7:4:4]
작동 및 파일럿 매체 확인	윤활 작동 가능 (추후 작동을 위해 다음에 나중에 요구됨)
진동 저항	이송 어플리케이션 테스트, FN 942017-4 및 EN 60068-2-6을 따르는 Severity level 2에서 테스트
충격 저항	FN 942017-5 및 EN 60068-2-27에 따른 심각도 2 충격 시험
부식 방지 등급 KBK	0 - 부식 응력 없음
PWIS conformity	VDMA24364-B1/B2-L
매체 온도	-5 ... 50 °C
상대 공기 습도	0 - 90 %
음향 압력 레벨	85 dB(A)
주변 온도	-5 ... 50 °C
최대 죄임 토크, 밸브 마운팅	0.8 ... 1.2 Nm
제품 중량	140 g
작동 전압 범위, DC 센서	10 ... 30 V
센서 단락 세기	펄스
센서 휴지 전류	<= 10 mA
센서 최대 출력 전류	200 mA
센서 최대 스위칭 주기	5,000 Hz
센서 잔여 리플	± 10 %
센서 전압 강하	<= 2 V
전기 연결	4-핀 플러그 ISO 15407-2 에 대응
센서 연결	플러그 3-핀 M8x1
마운팅 형태	서브-베이스 상
외부 파일럿 공압 포트 12/14	매니폴드 블록, 사이즈 18 mm ISO 15407-2 에 대응
파일럿 배기 포트 82/84	옵션 덕트 비-덕트
공압 연결구, 포트 1	매니폴드 블록, 사이즈 18 mm ISO 15407-2 에 대응
공압 연결구, 포트 2	매니폴드 블록, 사이즈 18 mm ISO 15407-2 에 대응
공압 연결구, 포트 3	매니폴드 블록, 사이즈 18 mm ISO 15407-2 에 대응
공압 연결구, 포트 4	매니폴드 블록, 사이즈 18 mm ISO 15407-2 에 대응
공압 연결구, 포트 5	매니폴드 블록, 사이즈 18 mm ISO 15407-2 에 대응
재질 사항	RoHS 에 승인
씰 소재	FPM NBR
하우징 소재	알루미늄 다이캐스트 PA
나사 소재	갈바닉 스틸
스위칭 부품 기능	초기상태 닫힘 접점