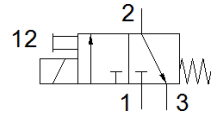
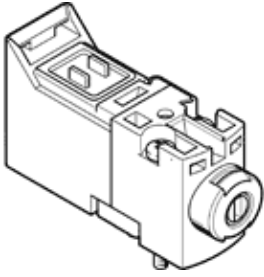


솔레노이드 밸브

MHA1-M1R-3/2G-0,6-P3

Part Number: 8025223

FESTO



자료 시트

특징	값
밸브 기능	3/2 닫힘, 단동 솔레노이드
액츄에이터 형태	전기적
폭	10 mm
표준 공칭 유량	10 l/min
작동 압력 MPa	0.15 ... 0.8 MPa
작동 압력	1.5 ... 8 bar
Operating pressure	21.75 ... 116 psi
디자인 구조	스프링 복귀형 포펫 밸브
Reset 형태	기계 스프링
보호 등급	IP40 IP65
인증	c UL us - Recognized (OL)
인증서 발행 부서	UL MH19482
공칭 사이즈	0.65 mm
격자 치수	10 mm
배기 기능	유량 조절 가능
씰링 원리	소프트
조립 위치	어디든
수동 작동	멈춤쇠 누름
파일럿 형태	직접
유량 방향	전환 불가
중복	언더랩
forced dynamisation 확인	최소 1주일에 한번 스위칭 주기
최대 스위칭 주기	10 Hz
Off 스위칭 시간	5 ms
On 스위칭 시간	5 ms
정격 사용 시간	100 %
전력 소모	1 W
최대 긍정적 테스트 펄스, 로직 0	500 µs
최대 부정적 테스트 펄스, 로직 1	400 µs
특성 코일 자료	24 V DC: 1 W 24 V DC: 저전류 0.3 W, 고전류 1.0 W
허용 가능 전압 파동	+/- 10 %
작동 매체	압축 공기, ISO8573-1:2010 [7:4:4]
작동 및 파일럿 매체 확인	윤활 작동 가능 (추후 작동을 위해 다음에 나중에 요구됨)
진동 저항	이송 어플리케이션 테스트, FN 942017-4 및 EN 60068-2-6을 따르는 Severity level 2에서 테스트
제한 환경 및 매체 온도	-5 - 40 °C 홀딩 전류의 감소 미 포함
충격 저항	FN 942017-5 및 EN 60068-2-27에 따른 심각도 2 충격 시험
부식 방지 등급 KBK	2 - 부식 응력 수준 보통
PWIS conformity	VDMA24364-B2-L
보관 온도	-20 ... 60 °C
매체 온도	-5 ... 50 °C
주변 온도	-5 ... 50 °C

특징	값
제품 중량	10 g
전기 연결	전기 접속 플레이트를 통해
마운팅 형태	서브-베이스 상 관통 홀 포함
공압 연결구, 포트 1	서브-베이스
공압 연결구, 포트 2	서브-베이스
공압 연결구, 포트 3	서브-베이스
재질 사항	RoHS 에 승인
씰 소재	FPM HNBR NBR
하우징 소재	PA-강화 PPS-강화