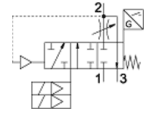


# 소프트 스타트/급속 배기 밸브 MS6-SV-1/2-E-ASIS-SO-AG

Part Number: 8001481

FESTO



## 자료 시트

| 특징                           | 값   |
|------------------------------|---|
| 시리즈                          | MS  |
| 사이즈                          | 6   |
| 격자 치수                        | 62 mm   |
| 안전 기능                        | 배기<br>예상치 않은 기동 방지 (가압)                                   |
| Safety Integrity Level (SIL) | 배기 / SIL 3<br>예상치 않은 기동 방지 (가압) / SIL 3                   |
| 성능 레벨 (PL)                   | 배출/최대 카테고리 4, PL e<br>예상치 않은 기동 방지 (가압) / 카테고리 4, 성능 수준 e |
| forced dynamisation 확인       | 스위칭 주파수 min. 1/월  |
| 디자인 구조                       | 피스톤 시트  |
| 중복에서 자유                      | 아니오   |
| 액츄에이터 형태                     | 전기적   |
| 파일럿 공압 공급                    | 내부  |
| 씰링 원리                        | 소프트   |
| 배기 기능                        | 유량 조절 불가  |
| 위치 감지 원리                     | M: 수정, 파라미터   |
| 표준에 따름                       | DIN EN ISO 13849-1  |
| 수동 작동                        | 없음  |
| Reset 형태                     | 기계 스프링  |
| 파일럿 형태                       | 파일럿   |
| 밸브 기능                        | 3/2 닫힘, 단동 솔레노이드<br>소프트 스타트/급속 배기 밸브                      |
| 작동 압력                        | 3.5 ... 10 bar  |
| 압력 게이지                       | 압력 게이지 포함   |
| C 값                          | 19.3 l/sbar   |
| b 값                          | 0.21  |
| 표준 공칭 유량                     | 4,300 l/min   |
| 배기 표준 유량 6->0 bar            | 9,000 l/min   |
| 최대 스위칭 주기                    | 1 Hz  |
| Off 스위칭 시간                   | 40 ms   |
| On 스위칭 시간                    | 130 ms  |
| 정격 사용 시간                     | 100 %   |
| 신호 상태 표시                     | LED<br>AS-i를 통해   |
| 작동 매체                        | 압축 공기, ISO8573-1:2010 [7:4:4]                             |
| 작동 및 파일럿 매체 확인               | 운할 작동 가능 (추후 작동을 위해 다음에 나중 요구됨)                           |
| 부식 방지 등급 KBK                 | 2 - 부식 응력 수준 보통   |
| 재질 사항                        | RoHS 에 승인   |
| 음향 압력 레벨                     | 75 dB(A)  |
| 보호 등급                        | IP65<br>플러그 소켓 포함   |
| 매체 온도                        | 0 ... 50 °C   |
| 주변 온도                        | 0 ... 50 °C   |
| 보관 온도                        | 0 ... 50 °C   |
| 충격 저항                        | FN 942017-5 및 EN 60068-2-27에 따른 심각도 2 충격 시험               |

| 특징                                    | 값   |
|---------------------------------------|---|
| 진동 저항                                 | 이송 어플리케이션 테스트, FN 942017-4 및 EN 60068-2-6을 따르는 Severity level 2에서 테스트 |
| 인증                                    | RCM Mark  |
| KC 마크                                 | KC-EMV  |
| CE 심볼 (declaration of conformity 참조 ) | EU-EMV 가이드라인에 대응<br>EU 머신 가이드라인에 대응                                   |
| 인증서 발행 부서                             | TÜV 44 799 12 556236 000  |
| 식품 안전                                 | 추가 재료 정보 참조   |
| 마운팅 형태                                | 라인 설치<br>액세서리 포함<br>옵션  |
| 조립 위치                                 | 어디든   |
| 제품 중량                                 | 2,200 g   |
| 공압 연결구, 포트 1                          | G1/2  |
| 공압 연결구, 포트 2                          | G1/2  |
| 공압 연결구, 포트 3                          | G1  |
| 전기 연결                                 | 2x M12  |
| 제품 ID                                 | ID-Code: 0x5<br>ID1: 0xF<br>ID2: 0x5<br>IO-Code: 0x7<br>프로필: 7.5.5    |
| 공급자 ID AS-인터페이스                       | 0x014D  |
| 장치 ID AS-인터페이스                        | 0x03A6  |
| 필드버스 인터페이스                            | 소켓, M12 (ASI Out)<br>플러그 커넥터, M12 (ASI In)                            |
| 장비-상태 진단                              | 주기적 디지털 데이터 입력<br>주기적 아날로그 값<br>비순환값                                  |
| DC 작동 전압, AS-interface                | 22 ... 31.6 V   |
| 어드레스 범위                               | Standard Slave: 1 ... 31  |
| LED 표시                                | AS-i<br>상태  |
| 하우징 소재                                | 알루미늄 다이캐스트  |
| 씰 소재                                  | NBR   |
| 피스톤 로드 소재                             | 고합금 강철, 부식방지  |