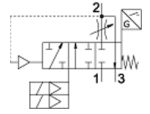
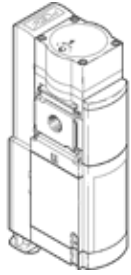


소프트 스타트/급속 배기 밸브

MS6-SV-1/2-E-ASIS-AG

Part Number: 8001480

FESTO



자료 시트

특징	값
시리즈	MS
사이즈	6
격자 치수	62 mm
안전 기능	배기 예상치 않은 기동 방지 (가압)
Safety Integrity Level (SIL)	배기 / SIL 3 예상치 않은 기동 방지 (가압) / SIL 3
성능 레벨 (PL)	배출/최대 카테고리 4, PL e 예상치 않은 기동 방지 (가압) / 카테고리 4, 성능 수준 e
forced dynamisation 확인	스위칭 주파수 min. 1/월
디자인 구조	피스톤 시트
중복에서 자유	아니오
액츄에이터 형태	전기적
파일럿 공압 공급	내부
씰링 원리	소프트
배기 기능	유량 조절 불가
위치 감지 원리	M: 수정, 파라미터
표준에 따름	DIN EN ISO 13849-1
수동 작동	없음
Reset 형태	기계 스프링
파일럿 형태	파일럿
밸브 기능	3/2 닫힘, 단동 솔레노이드 소프트 스타트/급속 배기 밸브
작동 압력	3.5 ... 10 bar
압력 게이지	압력 게이지 포함
C 값	19.3 l/sbar
b 값	0.21
표준 공칭 유량	4,300 l/min
배기 표준 유량 6->0 bar	9,000 l/min
최대 스위칭 주기	1 Hz
Off 스위칭 시간	40 ms
On 스위칭 시간	130 ms
정격 사용 시간	100 %
신호 상태 표시	LED AS-i를 통해
작동 매체	압축 공기, ISO8573-1:2010 [7:4:4]
작동 및 파일럿 매체 확인	운할 작동 가능 (추후 작동을 위해 다음에 나중에 요구됨)
부식 방지 등급 KBK	2 - 부식 응력 수준 보통
재질 사항	RoHS 에 승인
보호 등급	IP65 플러그 소켓 포함
매체 온도	0 ... 50 °C
주변 온도	0 ... 50 °C
보관 온도	0 ... 50 °C
충격 저항	FN 942017-5 및 EN 60068-2-27에 따른 심각도 2 충격 시험

특징	값
진동 저항	이송 어플리케이션 테스트, FN 942017-4 및 EN 60068-2-6을 따르는 Severity level 2에서 테스트
인증	RCM Mark
KC 마크	KC-EMV
CE 심볼 (declaration of conformity 참조)	EU-EMV 가이드라인에 대응 EU 머신 가이드라인에 대응
인증서 발행 부서	TÜV 44 799 12 556236 000
식품 안전	추가 재료 정보 참조
마운팅 형태	라인 설치 액세서리 포함 옵션
조립 위치	어디든
제품 중량	2,000 g
공압 연결구, 포트 1	G1/2
공압 연결구, 포트 2	G1/2
공압 연결구, 포트 3	G1
전기 연결	2x M12
제품 ID	ID-Code: 0x5 ID1: 0xF ID2: 0x5 IO-Code: 0x7 프로필: 7.5.5
공급자 ID AS-인터페이스	0x014D
장치 ID AS-인터페이스	0x03A6
필드버스 인터페이스	소켓, M12 (ASI Out) 플러그 커넥터, M12 (ASI In)
장비-상태 진단	주기적 디지털 데이터 입력 주기적 아날로그 값 비순환값
DC 작동 전압, AS-interface	22 ... 31.6 V
어드레스 범위	Standard Slave: 1 ... 31
LED 표시	AS-i 상태
하우징 소재	알루미늄 다이캐스트
씰 소재	NBR
피스톤 로드 소재	고합금 강철, 부식방지