

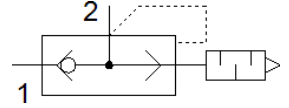
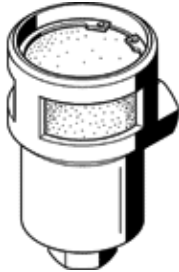
급속 배기 밸브 SEU-1/2

Part Number: 6822

FESTO

내장형 소음기.

배기 소음 레벨은 6 bar에서 대기 중의 1미터 거리에서 측정됨.



자료 시트

| 특징 | 값 |
|---|----------------------------------|
| 밸브 기능 | 급속 배기 |
| 공압 연결구, 포트 1 | G1/2 |
| 공압 연결구, 포트 2 | G1/2 |
| 마운팅 형태 | 나사산 |
| Standard nominal flow rate, exhaust 0.6->0.5 MPa (6->5 bar, 87->72.5 psi) | 4,020 l/min |
| Standard flow rate exhaust 0.6->0 MPa (6->0 bar, 87->0 psi) | 6,500 l/min |
| Standard nominal flow rate pressurisation 0.6->0.5 MPa (6->5 bar, 87->72.5 psi) | 4,560 l/min |
| 작동 압력 | 0.3 ... 10 bar |
| 주변 온도 | -20 ... 75 °C |
| 하우징 소재 | 알루미늄 다이캐스트 |
| 작동 매체 | 압축 공기, ISO8573-1:2010 [7:-:-] |
| 공칭 사이즈 | 15 mm |
| 조립 위치 | 어디든 |
| 작동 및 파일럿 매체 확인 | 윤활 작동 가능 (추후 작동을 위해 다음에 나중예 요구됨) |
| PWIS conformity | VDMA24364-B1/B2-L |
| 매체 온도 | -20 ... 75 °C |
| 음향 압력 레벨 | 86 dB(A) |
| 제품 중량 | 320 g |
| 씰 소재 | NBR |