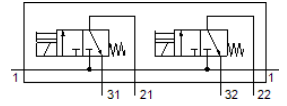
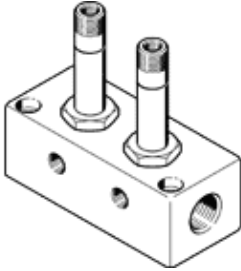


솔레노이드 밸브 BMCH-2-3-1/8

Part Number: 6686

FESTO

이 Type은 진공에 적합.



자료 시트

특징	값
밸브 기능	2x3/2 닫힘, 단동 솔레노이드
액추에이터 형태	전기적
표준 공칭 유량	160 l/min
작동 압력 MPa	-0.095 ... 0.7 MPa
작동 압력	-0.95 ... 7 bar
디자인 구조	스프링 복귀형 포펫 밸브
Reset 형태	기계 스프링
보호 등급	IP65
공칭 사이즈	2.5 mm
씰링 원리	소프트
최대 밸브 연수	2
파일럿 형태	직접
전력 소모, 전환	30 W
전력 소모, 유지	22 W
작동 매체	압축 공기, ISO8573-1:2010 [7:4:4]
작동 및 파일럿 매체 확인	윤활 작동 가능 (추후 작동을 위해 다음에 나중에 요구됨)
PWIS conformity	VDMA24364-B2-L
매체 온도	-10 ... 60 °C
주변 온도	-5 ... 40 °C
제품 중량	680 g
전기 연결	플러그
마운팅 형태	관통 홀 포함
공압 연결구, 포트 1	G1/4
공압 연결구, 포트 2	G1/8
공압 연결구, 포트 3	G1/8
하우징 소재	알루미늄