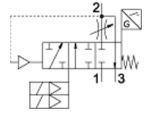


소프트 스타트/급속 배기 밸브 MS6-SV-1/2-E-10V24-SO-A4-MP1-WPB-UL1

Part Number: 611497

FESTO



자료 시트

특징	값
시리즈	MS
사이즈	6
격자 치수	62 mm
안전 기능	배기 예상치 않은 기동 방지 (가압)
Safety Integrity Level (SIL)	배기 / SIL 3 예상치 않은 기동 방지 (가압) / SIL 3
성능 레벨 (PL)	배출/최대 카테고리 4, PL e 예상치 않은 기동 방지 (가압) / 카테고리 4, 성능 수준 e
forced dynamisation 확인	스위칭 주파수 min. 1/월
디자인 구조	피스톤 시트
중복에서 자유	아니오
액츄에이터 형태	전기적
파일럿 공압 공급	내부
씰링 원리	소프트
배기 기능	유량 조절 불가
위치 감지 원리	M: 수정, 파라미터
표준에 따름	DIN EN ISO 13849-1
수동 작동	없음
Reset 형태	기계 스프링
파일럿 형태	파일럿
밸브 기능	3/2 닫힘, 단동 솔레노이드 소프트 스타트/급속 배기 밸브
작동 압력 MPa	0.35 ... 1 MPa
작동 압력	3.5 ... 10 bar
압력 게이지	G1/4이 준비됨
C 값	19.3 l/sbar
b 값	0.21
표준 공칭 유량	4,300 l/min
Standard flow rate exhaust 0.6->0 MPa (6->0 bar, 87->0 psi)	9,000 l/min
최대 스위칭 주기	0.5 Hz
Off 스위칭 시간	40 ms
On 스위칭 시간	130 ms
정격 사용 시간	100 %
신호 상태 표시	LED Polyester 코팅처리
공칭 동작 전압 DC	24 V
허용 가능 전압 파동	+/- 10 %
작동 매체	압축 공기, ISO8573-1:2010 [7:4:4]
작동 및 파일럿 매체 확인	윤활 작동 가능 (추후 작동을 위해 다음에 나중요구됨)
부식 방지 등급 KBK	2 - 부식 응력 수준 보통
재질 사항	RoHS 에 승인
PWIS conformity	VDMA24364-B1/B2-L
음향 압력 레벨	75 dB(A)
보호 등급	IP65 플러그 소켓 포함

특징	값
매체 온도	-10 ... 50 °C
주변 온도	-10 ... 50 °C
보관 온도	-10 ... 50 °C
충격 저항	FN 942017-5 및 EN 60068-2-27에 따른 심각도 2 충격 시험
진동 저항	이송 어플리케이션 테스트, FN 942017-4 및 EN 60068-2-6을 따르는 Severity level 2에서 테스트
인증	c UL us - Recognized (OL)
KC 마크	KC-EMV
CE 심볼 (declaration of conformity 참조)	EU-EMV 가이드라인에 대응 EU 머신 가이드라인에 대응
인증서 발행 부서	IFA 1001180
마운팅 형태	라인 설치 액세서리 포함 옵션
조립 위치	어디든
제품 중량	2,210 g
압력 게이지 연결	G1/4
공압 연결구, 포트 1	G1/2
공압 연결구, 포트 2	G1/2
공압 연결구, 포트 3	G1
전기 연결	9-핀 Sub-D
하우징 소재	알루미늄 다이캐스트
씰 소재	NBR
피스톤 로드 소재	고합금 강철, 부식방지