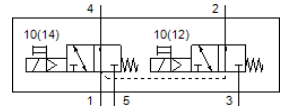


솔레노이드 밸브

VUVG-L18-T32U-MT-G14-1P3

Part Number: 574426

FESTO



자료 시트

특징	값
밸브 기능	2x3/2 열림, 단동 솔레노이드
액추에이터 형태	전기적
밸브 사이즈	18 mm
표준 공칭 유량	990 l/min
작동 압력 MPa	0.3 ... 0.8 MPa
작동 압력	3 ... 8 bar
디자인 구조	피스톤 슬라이드
Reset 형태	기계 스프링
인증	RCM Mark c UL us - Recognized (OL)
보호 등급	IP40 IP65 플러그 소켓 포함
공칭 사이즈	5.7 mm
배기 기능	유량 조절 가능
씰링 원리	소프트
조립 위치	어디든
수동 작동	멈춤쇠 누름 커버 처리
파일럿 형태	파일럿
파일럿 공압 공급	내부
중복	포지티브 오버랩
파일럿 압력 MPa	0.2 ... 0.8 MPa
파일럿 압력	2 ... 8 bar
Off 스위칭 시간	22 ms
On 스위칭 시간	15 ms
정격 사용 시간	100 %
최대 긍정적 테스트 펄스, 로직 0	700 µs
최대 부정적 테스트 펄스, 로직 1	900 µs
특성 코일 자료	24 V DC: 1 W 24 V DC: 저전류 0.3 W, 고전류 1.0 W
허용 가능 전압 파동	+/- 10 %
작동 매체	압축 공기, ISO8573-1:2010 [7:4:4]
작동 및 파일럿 매체 확인	운할 작동 가능 (추후 작동을 위해 다음에 나중 요구됨)
진동 저항	이송 어플리케이션 테스트, FN 942017-4 및 EN 60068-2-6을 따르는 Severity level 2에서 테스트
제한 환경 및 매체 온도	홀딩 전류의 감소 미 포함 -5 - 50 °C
충격 저항	FN 942017-5 및 EN 60068-2-27에 따른 심각도 2 충격 시험
부식 방지 등급 KBK	2 - 부식 응력 수준 보통
PWIS conformity	VDMA24364-B1/B2-L
매체 온도	-5 ... 60 °C
주변 온도	-5 ... 60 °C
제품 중량	164 g
전기 연결	전기 접속 플레이트를 통해

특징	값
마운팅 형태	매니폴드 레일 관통 홀 포함 옵션
공압 연결구, 포트 1	G1/4
공압 연결구, 포트 2	G1/4
공압 연결구, 포트 4	G1/4
공압 연결구, 포트 5	G1/4
재질 사항	RoHS 에 승인
씰 소재	HNBR NBR
하우징 소재	전조 알루미늄 합금