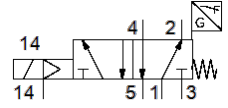
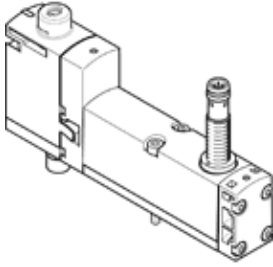


# 솔레노이드 밸브

## VSVA-B-M52-MZD-A2-1T1L-APP

Part Number: 573202

FESTO



### 자료 시트

| 특징   | 값   |
|--|---|
| 밸브 기능  | 5/2 단동 솔레노이드                              |
| 액츄에이터 형태                                     | 전기적                                       |
| 폭  | 18 mm                                     |
| 표준 공칭 유량                                     | 550 l/min                                 |
| 작동 압력 MPa                                    | -0.09 ... 1 MPa                           |
| 작동 압력  | -0.9 ... 10 bar                           |
| 디자인 구조                                       | 피스톤 슬라이드                                  |
| Reset 형태                                     | 기계 스프링                                    |
| KC 마크  | KC-EMV                                    |
| CE 심볼 (declaration of conformity 참조)         | EU-EMV 가이드라인에 대응                          |
| UKCA marking (see declaration of conformity) | To UK instructions for EMC                |
| 보호 등급  | IP65<br>NEMA 4                            |
| 공칭 사이즈                                       | 5 mm                                      |
| 배기 기능  | 유량 조절 가능<br>스로틀 플레이트를 통해<br>개별 서브 베이스를 통해 |
| 씰링 원리  | 소프트                                       |
| 조립 위치  | 어디든                                       |
| 수동 작동  | 멈춤쇠<br>누름<br>커버 처리                        |
| 파일럿 형태                                       | 파일럿                                       |
| 파일럿 공압 공급                                    | 외부<br>내부                                  |
| 유량 방향  | 전환 불가                                     |
| 측정 원리  | 유도형                                       |
| 중복   | 포지티브 오버랩                                  |
| 센서 극성 반전 보호                                  | 모든 전기 접속구                                 |
| 신호 상태 표시                                     | LED                                       |
| 스위칭 위치 감지                                    | 센서 포함 정상 위치                               |
| 센서 스위칭 상태 디스플레이                              | LED                                       |
| 파일럿 압력 MPa                                   | 0.3 ... 1 MPa                             |
| 파일럿 압력                                       | 3 ... 10 bar                              |
| 밸브 유량  | 750 l/min                                 |
| 개별 서브 베이스 밸브용 유량                             | 600 l/min                                 |
| 공압적으로 연결된 유량에서 밸브의 최적의 유량                    | 700 l/min                                 |
| 공압으로 링크된 밸브의 유량                              | 550 l/min                                 |
| Off 스위칭 시간                                   | 38 ms                                     |
| On 스위칭 시간                                    | 12 ms                                     |
| 밸브 - 센서 스위칭 타임 on                            | 32 ms                                     |
| 밸브 - 센서 스위칭 타임 off                           | 9 ms                                      |
| 정격 사용 시간                                     | 100 %                                     |
| 최대 긍정적 테스트 펄스, 로직 0                          | 1,500 µs                                  |
| 최대 부정적 테스트 펄스, 로직 1                          | 800 µs                                    |
| 공칭 동작 전압 DC                                  | 24 V                                      |

| 특징                 | 값   |
|--------------------|---|
| 스위치 출력             | PNP   |
| 특성 코일 자료           | 24 V DC: 1.6 W  |
| 서지 강도              | 2.5 kV  |
| 오염 등급              | 3   |
| 허용 가능 전압 파동        | +/- 10 %  |
| 작동 매체              | 압축 공기, ISO8573-1:2010 [7:4:4]   |
| 작동 및 파일럿 매체 확인     | 운할 작동 가능 (추후 작동을 위해 다음에 나중에 요구됨)                                      |
| 진동 저항              | 이송 어플리케이션 테스트, FN 942017-4 및 EN 60068-2-6을 따르는 Severity level 2에서 테스트 |
| 충격 저항              | FN 942017-5 및 EN 60068-2-27에 따른 심각도 2 충격 시험                           |
| 부식 방지 등급 KBK       | 0 - 부식 응력 없음  |
| PWIS conformity    | VDMA24364-B1/B2-L   |
| 매체 온도              | -5 ... 50 °C  |
| 상대 공기 습도           | 0 - 90 %  |
| 음향 압력 레벨           | 85 dB(A)  |
| 주변 온도              | -5 ... 50 °C  |
| 최대 죄임 토크, 밸브 마운팅   | 0.8 ... 1.2 Nm  |
| 제품 중량              | 140 g   |
| 작동 전압 범위, DC 센서    | 10 ... 30 V   |
| 센서 단락 세기           | 펄스  |
| 센서 휴지 전류           | <= 10 mA  |
| 센서 최대 출력 전류        | 200 mA  |
| 센서 최대 스위칭 주기       | 5,000 Hz  |
| 센서 잔여 리플           | ± 10 %  |
| 센서 전압 강하           | <= 2 V  |
| 전기 연결              | 4-핀<br>플러그<br>ISO 15407-2 에 대응  |
| 센서 연결              | 플러그<br>3-핀<br>M8x1  |
| 마운팅 형태             | 서브-베이스 상  |
| 외부 파일럿 공압 포트 12/14 | 매니폴드 블록, 사이즈 18 mm ISO 15407-2 에 대응                                   |
| 파일럿 배기 포트 82/84    | 옵션<br>덕트<br>비-덕트  |
| 공압 연결구, 포트 1       | 매니폴드 블록, 사이즈 18 mm ISO 15407-2 에 대응                                   |
| 공압 연결구, 포트 2       | 매니폴드 블록, 사이즈 18 mm ISO 15407-2 에 대응                                   |
| 공압 연결구, 포트 3       | 매니폴드 블록, 사이즈 18 mm ISO 15407-2 에 대응                                   |
| 공압 연결구, 포트 4       | 매니폴드 블록, 사이즈 18 mm ISO 15407-2 에 대응                                   |
| 공압 연결구, 포트 5       | 매니폴드 블록, 사이즈 18 mm ISO 15407-2 에 대응                                   |
| 재질 사항              | RoHS 에 승인   |
| 씰 소재               | FPM<br>NBR  |
| 하우징 소재             | 알루미늄 다이캐스트<br>PA  |
| 나사 소재              | 갈바닉 스틸  |
| 스위칭 부품 기능          | 초기상태 닫힘 접점  |