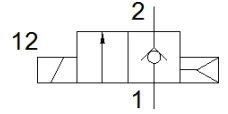
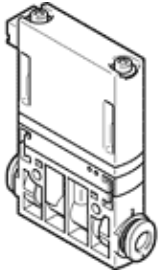


솔레노이드 밸브 MHJ9-QS-4-LF

Part Number: 572079

FESTO



자료 시트

특징	값
밸브 기능	2/2 닫힘, 단동 솔레노이드
액추에이터 형태	전기적
폭	9 mm
표준 공칭 유량	50 l/min
작동 압력 MPa	0.05 ... 0.8 MPa
작동 압력	0.5 ... 8 bar
디자인 구조	스프링 복귀 미포함 포펫 밸브
Reset 형태	공압 스프링
보호 등급	IP40
격자 치수	9.5 mm
작동 확인	유량없이 작동 불가 블록 마운팅용, 유량, 최대 주변 온도 45°C.
씰링 원리	견고
조립 위치	어디든
수동 작동	없음
파일럿 형태	직접
유량 방향	전환 불가
b 값	0.5
C 값	0.2 l/sbar
최대 스위칭 주기	500 Hz
Switching time on at 0.4 MPa (4 bar, 58 psi) and 24 V in new condition	0.7 ms
Switching time off at 0.4 MPa (4 bar, 58 psi) and 24 V in new condition	0.9 ms
Switching time on at 0.4 MPa (4 bar, 58 psi) and 48 V in new condition	0.6 ms
Switching time off at 0.4 MPa (4 bar, 58 psi) and 48 V in new condition	0.8 ms
Switching time on at 0.4 MPa (4 bar, 58 psi) and 12 V in new condition	1 ms
Switching time off at 0.4 MPa (4 bar, 58 psi) and 12 V in new condition	0.9 ms
Switching time on at 0.05 MPa (0.5 bar, 7.25 psi) and 24 V in new condition	0.7 ms
Switching time off at 0.05 MPa (0.5 bar, 7.25 psi) and 24 V in new condition	0.9 ms
Switching time on at 0.6 MPa (6 bar, 87 psi) and 24 V in new condition	0.75 ms
Switching time off at 0.6 MPa (6 bar, 87 psi) and 24 V in new condition	0.9 ms
Switching time on at 0.8 MPa (8 bar, 116 psi) and 24 V in new condition	0.8 ms
Switching time off at 0.8 MPa (8 bar, 116 psi) and 24 V in new condition	0.9 ms
OFF시 허용 스위칭 시간	+15 %/-25 %
ON시 허용 스위칭 시간	+/-15 %
작동 전압 범위 DC	12 ... 53 V
정격 사용 시간	100 %
작동 전압에 대한 안내	케이블만 포함 MHJ9-KMH-...
코일 저항	2.5 Ohm
작동 매체	압축 공기, ISO8573-1:2010 [7:4:4]
작동 및 파일럿 매체 확인	윤활 작동 불가능
제한 환경 및 매체 온도	스위칭 주기와 관계됨
부식 방지 등급 KBK	2 - 부식 응력 수준 보통

특징	값
PWIS conformity	VDMA24364-B2-L
보관 온도	-20 ... 50 °C
최대 허용 가능한 슬레노이드 표면 온도	120 °C
매체 온도	-5 ... 60 °C
주변 온도	-5 ... 60 °C
제품 중량	30 g
전기 연결	2-핀 플러그 KMH
마운팅 형태	라인 설치 관통 홀 포함 옵션
공압 연결구, 포트 1	QS-4
공압 연결구, 포트 2	QS-4
재질 사항	RoHS 에 승인
실 소재	HNBR
하우징 소재	PA-강화
나사 소재	강철